

Iveco Eurocargo ML80E22/P 2x AHK Klima Standh. Bett

Details



Preis

59.369 €

49.890 € (Netto), 19% MwSt.

| | |
|------------------|--------------------------------|
| interne Nummer | 754578 |
| Typ | Transporter oder Lkw bis 7,5 t |
| Leistung | 162 kW / 220 PS |
| Leistung | 220 |
| Kilometerstand | 0 km |
| Kraftstoff | Diesel |
| Anzahl Sitze | 2 |
| Getriebe | Automatik |
| Hersteller Farbe | Tiefschwarz lc 248 Ral 9005 |

Ausstattung

- Zentralverriegelung
- ESP
- Navigationsvorbereitung
- Klimaanlage
- Servolenkung
- Standheizung
- Parksensoren hinten
- Abstandstempomat
- ABS
- Luftfederung
- Kamera
- Anhängerkupplung fest

Fahrzeugbeschreibung

Für Anfragen zum Fahrzeug betreut Sie **Herr Seidel (unter Tel. 06652/9666-42)** gerne.

Iveco Eurocargo ML80E22/P 4x2 Fahrgestell

- Achskonfiguration 2 Achsen, Hinterachsantrieb

Fahrerhaus - Ausführung Fernfahrerhaus - NS

Kontakt

Stefan Ebert GmbH
Im Steierfeld 10-12
36151 Burghaun

Tel.: 06652 / 96 66 0
E-Mail: info@ebert-online.de

Iveco Eurocargo ML80E22/P 2x AHK Klima Standh. Bett

Motorisierung 220 T7

Getriebeschaltung ZF-Automatik 8AP

- Zulässige Gesamtmasse 7,49 - 10 t
- Antriebsachse Variante Einfach untersetzt, Einzelachse

Luftfederung Hinterachse

Bremsen Scheibe/Scheibe

- Verwendung Standard
- Fahrzeugvariante Standard Fahrgestell mit Fahrerhaus

Radstand 4815 mm

- Getriebemodus Standard

Müdigkeitswarnsystem für den Fahrer (DriverDrowsinessAttentionWarning)

- Heizung für AdBlue-Tank
- Rückleuchten Standard

Elektronisches-Stabilitäts-Programm (ESP)

- Motor-Ansaugluftheizung für optimales Kaltstartverhalten bei extremen Temperaturen

Rückfahrüberwachungssystem mit Kamera

Toter Winkel Überwachungs-System (BSIS), rechts

Intelligenter Geschwindigkeitsassistent (ISA)

Vorfeldüberwachung (MOIS)

- Pneumatische Feststellbremse

Kraftstofftank 120 Liter, Kunststoff, abschließbar

Bett unten, klappbar, 3-teilig

- Kunststofflenkrad
- Kraftstoffvorfilter am Rahmen, heizbar
- IVECO Logo standard Hellgrau
- Position der Komponenten am Fahrgestell in Standardausführung

Anschlusskabel für Alkohol-Wegfahrsperre (ALC)

AdBlue-Tank, 30 Liter

- Hinterachsübersetzung: 3,73
- Reifendruck-Überwachungssystem (TPMS) Sensoren innenliegend
- Stahlfelgen

Fahrspurüberwachungs-Assistent (LDWS)

- Connectivity Box 4G incl. TCO Servicevertrag
- Spannungswandler 24/12 Volt (10,5 Ampere)

Berganfahrhilfe (Hill Holder), zum komfortablen Anfahren an Steigungen

- Batterien MDX 120 Ah

Notbrems-Assistent (AEBS)

- Batterietrennschalter mechanisch am Fahrgestell, rechts
- Geschwindigkeitsbegrenzer 90 km/h

Abstandsregeltempomat (ACC)

- Fernfahrerhaus in Flachdachausführung
- Fahrerhaus-Kippeinrichtung manuell betätigt
- Warndreieck, Ausführung und Abmaße nach Richtlinie ECE-27

Kontakt

Stefan Ebert GmbH
Im Steierfeld 10-12
36151 Burghaun

Tel.: 06652 / 96 66 0
E-Mail: info@ebert-online.de

Iveco Eurocargo ML80E22/P 2x AHK Klima Standh. Bett

- Scheinwerfer vorne Halogen
- Typschild 80E
- Fahrerhausrückwand ohne Fenster
- Bordwerkzeug

RADIO mit Bluetooth, DAB+ und 7 -DISPLAY

- Warnblinkleuchte
- Fahrzeugplakette Standard
- Dachklappe, mechanische Ausführung
- Verbandtasche
- Stoßfänger Kunststoff
- Fahrerhausanbauteile schwarz
- Wagenheber
- Fahrerhausinnenverkleidung mit Stoffbezug

EG-Kontrollgerät digital 4.1

- Windschutzscheibe unbeheizt
- Beifahrereinzelsitz statisch, 2-fach verstellbar, 3-Punkt-Gurt, Textilbezug
- Flachdach in Weiß

Luftfederung an Hinterachse

Parabelfeder an der Vorderachse

- Schilder für Lufttank Standard
- Rangier- und Abschleppöse vorne
- Vorderer Unterfahrschutz für Fahrgestelle mit einer Gesamtmasse größer 7.490kg Fahrgestellrahmen in Grau
- Gewichtsvariante Vorderachse: 3.400kg / Hinterachse: 5.800kg
- C-Profil-Stahlleiterraum
- Luftbehälter in Stahlausführung, Anzahl abhängig von Federungsversion und Anhängerversion
- Chassischutzversiegelung Tectyl 300 G Clear

ZF 8AP800 AUTOMATIC GEARBOX

Vorbereitung für Nebenabtrieb, umfasst Schalter im Armaturenbrett und Verkabelung entlang des Fahrgestellrahmens

- Luftfiltereinheit unter Fahrerhaus

Abgasnorm EURO VI E

- NOISE ECE 51/03

Zweistufige Motorbremse. Aktivierbar mittels rechtem Lenkstockhebel

- Bremse Westinghouse
- Rohluftansaugung ohne Schnorchel
- Lufttrockner für Bremsanlage, heizbar
- Erweiterungsmodul zur Steuerung von Nebenabtrieben

DRIVE T. 235/75R17,5

Kugelpkopfkupplung, Fabrikat Orlandi, max. 3.500kg

Anhängelast auflaufgebremst

- Reserveradlagerung seitlich
- Reserverad, Dimension entspricht Fahrgestellbereifung
- Generator 2880 Watt (24 Volt x 120 Ampere)
- Vorbereitung für Mautsystem (OBU), umfasst Antenne und Verkabelung am Armaturenbrett ohne Empfangsgerät

Kontakt

Stefan Ebert GmbH
Im Steierfeld 10-12
36151 Burghaun

Tel.: 06652 / 96 66 0
E-Mail: info@ebert-online.de

Iveco Eurocargo ML80E22/P 2x AHK Klima Standh. Bett

Dachspoiler in Fahrerhausfarbe zur Cw-Wert Optimierung

Standheizung Diesel/Luft mit Zeitschaltuhr (Eberspächer, AirTronic D2)

- Rückspiegel für Aufbaubreite 2500 mm
- Nebelscheinwerfer
- Elektronische Wegfahrsperre und 3. Fahrzeugschlüssel
- Druckluftanschluss in Motortunnelkonsole

Anhängerkupplung, Fabrikat Ringfeder

- Anhängerversion für Anhängerbetrieb mit durchgehender Bremsanlage
- Unterfahrschutz hinten, röhrenförmig - Empfohlen für Kippereinsatz

Schlussquerträger für Zentralachsanhänger, D-Wert: 190 kN

Anhängersteckdose für 24 Volt Betrieb, 15-polig Anhängerkupplung, 50 mm, 190 kN, automatisch

Gesamtmasse 7.490kg (Gewichtsvariante Vorderachse: 3.400kg / Hinterachse: 5.800kg)

- Luftpresser 360 ccm, empfohlen für Anhängerbetrieb mit durchgehender Bremsanlage

Außenspiegel elektrisch verstell- und heizbar

Klimaanlage

- Sonnenblendrollo für Seitenscheibe, Fahrer- und Beifahrerseite
- Armlehne rechts am Fahrersitz, einstellbar in Neigung Fahrersitz Luxus, luftgefedert, heizbar, mehrfach verstellbar, Armlehne rechts (nicht bei Eurocargo), Lendenwirbel- und Kopfstütze, mit integriertem 3-Punkt-Sicherheitsgurt

Sonnenblende transparent, außen am Fahrerhausdach installiert

- Druckschrift Deutsch 4x2 MY24
- Bereifung 235/75 R 17,5
- M+S R02 PROFUEL STEER - DRIVE
- Betriebs- und Wartungsanleitung elektronisch

Auf Wunsch unterbreiten wir Ihnen ein Leasing- oder Finanzierungsangebot.

Herr Seidel (**Tel. 06652/9666-42**) betreut Sie gerne.

Weitere Informationen finden Sie auf unserer Homepage.

www.ebert-online.de

!!! Irrtümer, Änderungen und Zwischenverkauf vorbehalten !!!

Fahrzeugbilder

Kontakt

Stefan Ebert GmbH
Im Steierfeld 10-12
36151 Burghaun

Tel.: 06652 / 96 66 0
E-Mail: info@ebert-online.de

Iveco Eurocargo ML80E22/P 2x AHK Klima Standh. Bett

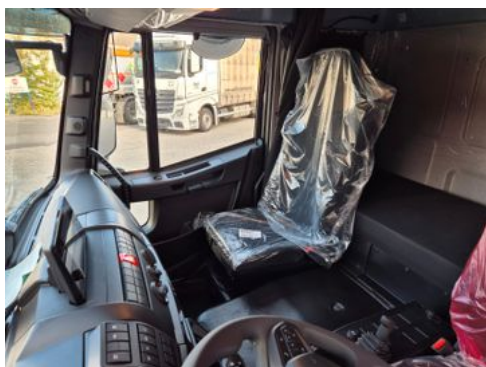
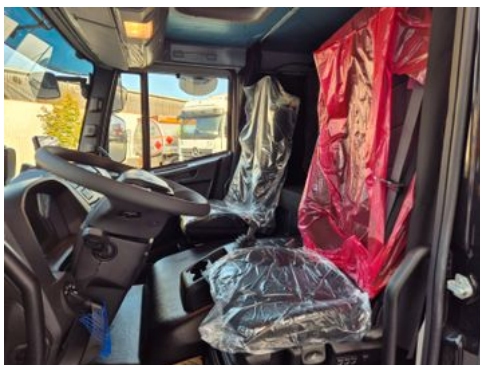


Kontakt

Stefan Ebert GmbH
Im Steierfeld 10-12
36151 Burghaun

Tel.: 06652 / 96 66 0
E-Mail: info@ebert-online.de

Iveco Eurocargo ML80E22/P 2x AHK Klima Standh. Bett



Kontakt

Stefan Ebert GmbH
Im Steierfeld 10-12
36151 Burghaun

Tel.: 06652 / 96 66 0
E-Mail: info@ebert-online.de

Iveco Eurocargo ML80E22/P 2x AHK Klima Standh. Bett



Kontakt

Stefan Ebert GmbH
Im Steierfeld 10-12
36151 Burghaun

Tel.: 06652 / 96 66 0
E-Mail: info@ebert-online.de

Verbrauch & Umwelt

Kontakt

Stefan Ebert GmbH
Im Steierfeld 10-12
36151 Burghaun

Tel.: 06652 / 96 66 0
E-Mail: info@ebert-online.de