

## Iveco Eurocargo ML80E21 Meiller Kipper 2x AHK 3 Sitze

### Details



Preis

**71.269 €**

59.890 € (Netto), 19% MwSt.

interne Nummer	757039-757038-756386
Typ	Transporter oder Lkw bis 7,5 t
Leistung	152 kW / 207 PS
Leistung	207
Kilometerstand	0 km
Kraftstoff	Diesel
Anzahl Sitze	3
Getriebe	Automatik
Hersteller Farbe	Weiß lc 194

### Ausstattung

- ABS
- Abstandstempomat
- ESP
- Anhängerkupplung fest
- Klimaanlage

### Fahrzeugbeschreibung

Für Anfragen zum Fahrzeug betreut Sie **Herr Seidel (unter Tel. 06652/9666-42)** gerne.

**Iveco Eurocargo ML80E21 4x2 Dreiseitenkipper**

**- !!! 3 BAUGLEICHE FAHRZEUGE VORHANDEN !!!**

**Aufbau: Meiller Dreiseitenkipper Typ 3, 4.000 x 2.300 x 400 [mm], inkl. versenkbarer Zurrösen und Aufstiegsleiter**

### Kontakt

Stefan Ebert GmbH  
Im Steierfeld 10-12  
36151 Burghaun

Tel.: 06652 / 96 66 0  
E-Mail: [info@ebert-online.de](mailto:info@ebert-online.de)

## Iveco Eurocargo ML80E21 Meiller Kipper 2x AHK 3 Sitze

### Achskonfiguration 2 Achsen, Hinterachsantrieb

- Fahrerhaus - Ausführung Normalfahrerhaus NS

### Motorisierung 210 T5

### Getriebeschaltung ZF-Automatik 8AP

- Zulässige Gesamtmasse 7,49 - 10 t
- Antriebsachse Variante Einfach untersetzt, Einzelachse
- Federung mechanisch

### Bremsen Scheibe/Scheibe

### Radstand 3105 mm

- Getriebemodus Standard

### Müdigkeitswarnsystem für den Fahrer (DriverDrowsinessAttentionWarning)

- Heizung für AdBlue-Tank

### Elektronisches-Stabilitäts-Programm (ESP)

- Motor-Ansaugluftheizung für optimales Kaltstartverhalten bei extremen Temperaturen

### Rückfahrüberwachungssystem mit Kamera

### Toter Winkel Überwachungs-System (BSIS), rechts

### Intelligenter Geschwindigkeitsassistent (ISA)

### Vorfeldüberwachung (MOIS)

- Pneumatische Feststellbremse

### Kraftstofftank 120 Liter, Kunststoff, abschließbar

- Kunststofflenkrad Kraftstoffvorfilter am Rahmen, heizbar
- IVECO Logo standard Hellgrau
- Position der Komponenten am Fahrgestell in Standardausführung

### Anschlusskabel für Alkohol-Wegfahrsperre (ALC)

### AdBlue-Tank, 30 L

- Hinterachsübersetzung: 4,56

### Reifendruck-Überwachungssystem (TPMS) Sensoren innenliegend

- Stahlfelgen

### Fahrspurüberwachungs-Assistent (LDWS)

- Connectivity Box 4G incl. TCO Servicevertrag
- Spannungswandler 24/12 Volt (10,5 Ampere)

### Berganfahrhilfe (Hill Holder), zum komfortablen Anfahren an Steigungen

### Notbrems-Assistent (AEBS)

- Geschwindigkeitsbegrenzer 90 km/h

### Abstandsregeltempomat (ACC)

- Kleiderstange an Fahrerhausrückwand inklusive verschiebbarer Haken
- Fahrerhaus-Kippeinrichtung manuell betätigt
- Warndreieck, Ausführung und Abmaße nach Richtlinie ECE-27
- Scheinwerfer vorne Halogen
- Normalfahrerhaus in Flachdachausführung
- COC Gesamtbetriebserlaubnis
- Bordwerkzeug

## Kontakt

Stefan Ebert GmbH  
Im Steierfeld 10-12  
36151 Burghaun

Tel.: 06652 / 96 66 0  
E-Mail: [info@ebert-online.de](mailto:info@ebert-online.de)

## Iveco Eurocargo ML80E21 Meiller Kipper 2x AHK 3 Sitze

### **RADIO mit Bluetooth, DAB+ und 7-DISPLAY**

- Fahrzeugplakette Standard
- Dachklappe, mechanische Ausführung

### **Komfort-Fahrersitz, 4-fach verstellbar, luftgefedert, integrierte Kopfstütze und integrierter 3-Punkt-Sicherheitsgurt**

- Stoßfänger Kunststoff
- Fahrerhausanbauteile schwarz
- Beifahrersitzbank für 2 Personen, Mittelsitz mit 2-Punkt-Gurt

### **EG-Kontrollgerät digital 4.1**

- Windschutzscheibe unbeheizt
- Flachdach Weiß
- Unterlegkeile, 2 Stück
- Schilder für Lufttank Standard
- Ausführung gemäßigtes Klima
- Rangier- und Abschleppöse vorn
- Vorderer Unterfahrschutz für Fahrgestelle mit einer Gesamtmasse größer 7.490kg
- Fahrgestellrahmen in Grau
- Gewichtsvariante Vorderachse: 3.400kg / Hinterachse: 5.800kg
- C-Profil-Stahlleiterraum
- Chassischutzversiegelung Tectyl 300 G Clear
- Auspuffrohr mittig unter Fahrzeug
- Vorbereitung für Nebenabtrieb, umfasst Schalter im Armaturenbrett und Verkabelung entlang des Fahrgestellrahmens
- Luftfiltereinheit unter Fahrerhaus

### **Abgasnorm EURO VI E**

- NOISE ECE 51/03

### **Zweistufige Motorbremse. Aktivierbar mittels rechtem Lenkstockhebel**

- Bremse Westinghouse
- Rohluftansaugung ohne Schnorchel
- Lufttrockner für Bremsanlage, heizbar
- Erweiterungsmodul zur Steuerung von Nebenabtrieben

### **Kugelkopfkupplung, Fabrikat Orlandi, max. 3.500kg**

- Anhängelast auflaufgebremst

### **DRIVE T. 225/75R17,5**

- Reserverad, Dimension entspricht Fahrgestellbereifung
- Differentialsperre an Antriebsachse(n), schaltbar
- Ohne Batterietrennschalter
- Vorbereitung für Mautsystem (OBU), umfasst Antenne und Verkabelung am Armaturenbrett ohne Empfangsgerät
- Generator 2160 Watt (24 Volt x 90 Ampere). Empfohlen für Ladebordwandbetrieb
- Fahrerhausrückwand mit Fenster, empfohlen für offene Aufbauten zur Beobachtung des rückwärtigen Verkehrs
- Rückspiegel für Aufbaubreite 2500 mm
- Elektronische Wegfahrsperre und 3. Fahrzeugschlüssel
- Druckluftanschluss in Motortunnelkonsole
- Außenspiegel elektrisch verstell- und heizbar
- Raucherpaket

## Kontakt

Stefan Ebert GmbH  
Im Steierfeld 10-12  
36151 Burghaun

Tel.: 06652 / 96 66 0  
E-Mail: [info@ebert-online.de](mailto:info@ebert-online.de)

## Iveco Eurocargo ML80E21 Meiller Kipper 2x AHK 3 Sitze

- Schmutzunempfindliche Innenausstattung (leicht zu reinigen)

### **Sonnenblende transparent, außen am Fahrerhausdach installiert**

- Klimaanlage mit manueller Regelung
- Unterfahrschutz hinten, röhrenförmig - Empfohlen für Kippereinsatz
- Anhängersteckdose für 12 Volt Betrieb, 13-polig
- Anhängersteckdose für 24 Volt Betrieb, 15-polig

### **Anhängerkupplung, 40 mm, 120 kN, automatisch**

### **Anhängerkupplung, Fabrikat Rockinger**

- Anhängerversion für Anhängerbetrieb mit durchgehender Bremsanlage

### **Blattfederung Halbelliptik (Trapezfeder) an der Hinterachse**

### **Blattfederung Halbelliptik (Trapezfeder) an der Vorderachse**

- Schlussquerträger, D-Wert: 120 kN - geeignet für Zentralachsanhänger
- Nebenabtrieb Interpump P57 Z2 mit Pumpenanschluss, Geeignet für Meiller Kipper oder Krankipper, Übersetzung, 1:1,3, Drehmoment: 535Nm, Position: rechts
- Luftpresser 360 ccm, empfohlen für Anhängerbetrieb mit durchgehender Bremsanlage
- Druckschrift Deutsch 4x2 MY24

### **Bereifung 225/75 R17.5 Straße**

- Betriebs- und Wartungsanleitung elektronisch

Auf Wunsch unterbreiten wir Ihnen ein Leasing- oder Finanzierungsangebot.

Herr Seidel (**Tel. 06652/9666-42**) betreut Sie gerne.

Weitere Informationen finden Sie auf unserer Homepage.

**[www.ebert-online.de](http://www.ebert-online.de)**

!!! Irrtümer, Änderungen und Zwischenverkauf vorbehalten !!!

## Fahrzeugbilder



## Kontakt

Stefan Ebert GmbH  
Im Steierfeld 10-12  
36151 Burghaun

Tel.: 06652 / 96 66 0  
E-Mail: [info@ebert-online.de](mailto:info@ebert-online.de)



**Iveco Eurocargo ML80E21 Meiller Kipper 2x AHK 3 Sitze**



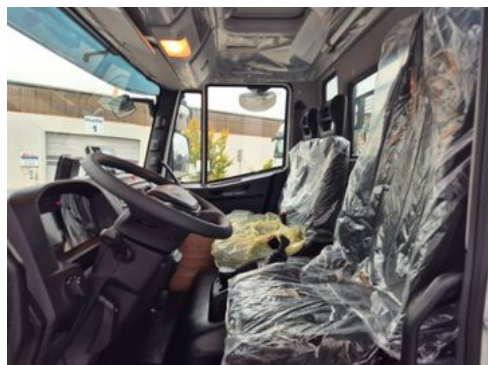
## Kontakt

Stefan Ebert GmbH  
Im Steierfeld 10-12  
36151 Burghaun

Tel.: 06652 / 96 66 0  
E-Mail: [info@ebert-online.de](mailto:info@ebert-online.de)



Iveco Eurocargo ML80E21 Meiller Kipper 2x AHK 3 Sitze



## Kontakt

Stefan Ebert GmbH  
Im Steierfeld 10-12  
36151 Burghaun

Tel.: 06652 / 96 66 0  
E-Mail: [info@ebert-online.de](mailto:info@ebert-online.de)

Iveco Eurocargo ML80E21 Meiller Kipper 2x AHK 3 Sitze



## Kontakt

Stefan Ebert GmbH  
Im Steierfeld 10-12  
36151 Burghaun

Tel.: 06652 / 96 66 0  
E-Mail: [info@ebert-online.de](mailto:info@ebert-online.de)



**Iveco Eurocargo ML80E21 Meiller Kipper 2x AHK 3 Sitze**



## Kontakt

Stefan Ebert GmbH  
Im Steierfeld 10-12  
36151 Burghaun

Tel.: 06652 / 96 66 0  
E-Mail: [info@ebert-online.de](mailto:info@ebert-online.de)



## Verbrauch & Umwelt

## Kontakt

Stefan Ebert GmbH  
Im Steierfeld 10-12  
36151 Burghaun

Tel.: 06652 / 96 66 0  
E-Mail: [info@ebert-online.de](mailto:info@ebert-online.de)