

Iveco Eurocargo ML75E19/P LBW 1.000kg Kamera Spoiler

Details



interne Nummer	755429
Typ	Transporter oder Lkw bis 7,5 t
Leistung	137 kW / 186 PS
Leistung	186
Kilometerstand	100 km
Kraftstoff	Diesel
Anzahl Sitze	2
Getriebe	Automatik
Hersteller Farbe	Maranelorot Ic 313

Preis

83.169 €

69.890 € (Netto), 19% MwSt.

Ausstattung

- Zentralverriegelung
- Servolenkung
- ABS
- ESP
- Partikelfilter
- Luftfederung
- Ladebordwand
- Navigationsvorbereitung
- Parksensoren hinten
- Kamera
- Klimaanlage
- Abstandstempomat

Fahrzeugbeschreibung

Für Anfragen zum Fahrzeug betreut Sie **Herr Seidel (unter Tel. 06652/9666-42)** gerne.

Iveco Eurocargo ML75E19/P 4x2 Koffer + Ladebordwand

- ZF 8AP800 AUTOMATIC GEARBOX

Abgasnorm EURO VI E

- GIRI MOTORE 2200 - PARAMETRO 2350

- Stahlfelgen

Kontakt

Stefan Ebert GmbH
Im Steierfeld 10-12
36151 Burghaun

Tel.: 06652 / 96 66 0

E-Mail: info@ebert-online.de

Iveco Eurocargo ML75E19/P LBW 1.000kg Kamera Spoiler

- Geschwindigkeitsbegrenzer 90 km/h
- DRIVE T. 225/75R17,5
- Fahrerhaus-Kippeinrichtung manuell betätigt
- Scheinwerfer vorne Halogen
- Normalfahrerhaus in Flachdachausführung
- Fahrerhausrückwand ohne Fenster
- Rangier- und Abschleppöse vorne
- Nebelscheinwerfer
- Fahrgestellrahmen in Grau
- Rückspiegel für Aufbaubreite 2600 mm
- Verbandtasche
- Stoßfänger Kunststoff
- Fahrerhausanbauteile schwarz

Sonnenblende transparent, außen am Fahrerhausdach installiert

- MY 2024
- Windschutzscheibe unbeheizt
- IVECO Logo Gunmetal Grey

Außenspiegel elektrisch verstell- und heizbar

- Flachdach in Fahrerhausfarbe lackiert
- Elektronische Wegfahrsperrung und 2. Fahrzeugschlüssel
- Kleiderstange an Fahrerhausrückwand inklusive
- verschiebbarer Haken
- Vorbereitung für Mautsystem (OBU), umfasst
- Antenne und Verkabelung am Armaturenbrett ohne Empfangsgerät

Hinterachsübersetzung: 3,58

- COC Gesamtbetriebserlaubnis
- Sonnenblendrollo für Seitenscheibe, Fahrer- und Beifahrerseite

Armlehne rechts am Fahrersitz, einstellbar in Neigung

Fahrersitz Luxus, luftgefedert, heizbar, mehrfach verstellbar, Armlehne rechts (nicht bei Eurocargo),

Lendenwirbel- und Kopfstütze, mit integriertem 3- Punkt-Sicherheitsgurt

- Ablage auf Motortunnel in 2-Sitz-Konfiguration, zuklappbar
- Fahrerhausinnenverkleidung mit Stoffbezug

Klimaanlage mit manueller Regelung

- Kunststofflenkrad mit Funktionstasten für Radio, Telefon, Tempomat und Menüführung
- VIN: Herstellerindex ZCF

EG-Kontrollgerät digital 4.1

- Beifahrersitz Komfort, 4-fach verstellbar, luftgefedert, integrierte Kopfstütze und integrierter 3-Punkt-Sicherheitsgurt
- Elektrische Vorbereitung für Laderaumleuchte
- Batterien 143 Ah, empfohlen für Ladebordwand und Nebenabtriebsbetrieb
- Auspuffrohr mittig unter Fahrzeug

Luftfederung an Hinterachse

Parabelfeder an der Vorderachse

- Gesamtmasse 7.490kg (Gewichtsvariante)

Kontakt

Stefan Ebert GmbH
Im Steierfeld 10-12
36151 Burghaun

Tel.: 06652 / 96 66 0
E-Mail: info@ebert-online.de

Iveco Eurocargo ML75E19/P LBW 1.000kg Kamera Spoiler

- Vorderachse: 3.600kg / Hinterachse: 5.200kg)
- Luftfiltereinheit unter Fahrerhaus
- Elektrische Vorbereitung für Ladebordwandbetrieb nach VEHH-Standard
- Unterlegkeile, 2 Stück
- Luftpresser 360 ccm, empfohlen für Anhängerbetrieb mit durchgehender Bremsanlage
- Schilder für Lufttank Standard
- Generator 2880 Watt (24 Volt x 120 Ampere)
- Linkslenker für Rechtsverkehr
- Luftbehälter in Aluminiumausführung, Anzahl abhängig von Federungsversion und Anhängerversion
- Ausführung gemäßigtes Klima
- Ausführung Standard
- Fahrzeugplakette Standard
- Motor-Ansaugluftheizung für optimales
- Kaltstartverhalten bei extremen Temperaturen
- NOISE ECE 51/03
- Gewichtsvariante Vorderachse: 3.600kg /
- Hinterachse: 5.200kg
- Rohluftansaugung ohne Schnorchel
- Wagenheber
- Lufttrockner für Bremsanlage, heizbar
- C-Profil-Stahlleiterraum
- Chassisschutzversiegelung Tectyl 300 G Clear
- Typschild 75E
- Position der Komponenten am Fahrgestell in
- Standardausführung
- Entfall Unterfahrschutz hinten
- Heizung für AdBlue-Tank
- Schlussquerträger, D-Wert: 70 kN - nicht geeignet für Zentralsachsanhänger (ausgenommen 75 E)

Kraftstofftank 120 Liter, Kunststoff, abschließbar

- Kraftstoffvorfilter am Rahmen, heizbar

AdBlue-Tank, 30 Liter

- Getriebemodus Standard
- Connectivity Box 4G incl. TCO Servicevertrag

RADIO mit Bluetooth, DAB+ und 7 -DISPLAY

- Reifendruck-Überwachungssystem (TPMS) Sensoren innenliegend
- Erweiterungsmodul zur Steuerung von Nebenabtrieben

Abstandsregeltempomat (ACC)

Fahrspurüberwachungs-Assistent (LDWS)

Müdigkeitswarnsystem für den Fahrer (Driver Drowsiness Attention Warning)

- Warndreieck, Ausführung und Abmaße nach
- Richtlinie ECE-27
- Rückleuchten Standard

Berganfahrhilfe (Hill Holder), zum komfortablen Anfahren an Steigungen

Kontakt

Stefan Ebert GmbH
Im Steierfeld 10-12
36151 Burghaun

Tel.: 06652 / 96 66 0
E-Mail: info@ebert-online.de

Iveco Eurocargo ML75E19/P LBW 1.000kg Kamera Spoiler

- Warntongeeber Rückwärtsfahrt, abschaltbar

- Warnblinkleuchte

Elektronisches-Stabilitäts-Programm (ESP)

Rückfahrüberwachungssystem mit Kamera

Toter Winkel Überwachungs-System (BSIS), rechts

Intelligenter Geschwindigkeitsassistent (ISA)

Vorfeldüberwachung (MOIS)

Notbrems-Assistent (AEBS)

- Pneumatische Feststellbremse

Achslastanzeige im Cluster

- Vorbereitung für Alkohol-Wegfahrsperre (ALC) mit Kabel

- Spannungswandler 24/12 Volt (10,5 Ampere)

- Pollenfilter für Fahrerhaus

- Bordwerkzeug

Zweistufige Motorbremse. Aktivierbar mittels rechtem Lenkstockhebel

Auf Wunsch unterbreiten wir Ihnen ein Leasing- oder Finanzierungsangebot.

Herr Seidel (Tel. 06652/9666-42) betreut Sie gerne.

Weitere Informationen finden Sie auf unserer Homepage.

www.ebert-online.de

!!! Irrtümer, Änderungen und Zwischenverkauf vorbehalten !!!

Fahrzeugbilder



Kontakt

Stefan Ebert GmbH
Im Steierfeld 10-12
36151 Burghaun

Tel.: 06652 / 96 66 0

E-Mail: info@ebert-online.de

Iveco Eurocargo ML75E19/P LBW 1.000kg Kamera Spoiler

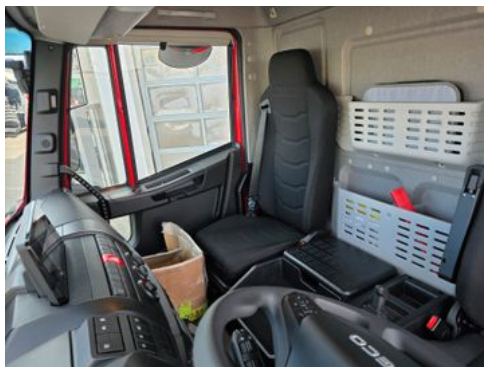


Kontakt

Stefan Ebert GmbH
Im Steierfeld 10-12
36151 Burghaun

Tel.: 06652 / 96 66 0
E-Mail: info@ebert-online.de

Iveco Eurocargo ML75E19/P LBW 1.000kg Kamera Spoiler



Kontakt

Stefan Ebert GmbH
Im Steierfeld 10-12
36151 Burghaun

Tel.: 06652 / 96 66 0
E-Mail: info@ebert-online.de

Iveco Eurocargo ML75E19/P LBW 1.000kg Kamera Spoiler



Kontakt

Stefan Ebert GmbH
Im Steierfeld 10-12
36151 Burghaun

Tel.: 06652 / 96 66 0
E-Mail: info@ebert-online.de

Verbrauch & Umwelt

Kontakt

Stefan Ebert GmbH
Im Steierfeld 10-12
36151 Burghaun

Tel.: 06652 / 96 66 0
E-Mail: info@ebert-online.de