

Details



interne Nummer	745892
Typ	Lkw über 7,5 t
Lieferdatum	sofort
Leistung	207 kW / 281 PS
Leistung	281
Kilometerstand	500 km
Kraftstoff	Diesel
Getriebe	Automatik
Hersteller Farbe	Weiß Ic 194

Preis

89.119 €

74.890 € (Netto), 19% MwSt.

Ausstattung

- ABS
- ESP
- Ladebordwand
- Klimaanlage
- Abstandstempomat
- Anhängerkupplung fest

Fahrzeugbeschreibung

Für Anfragen zum Fahrzeug betreut Sie **Herr Seidel (unter Tel. 06652/9666-42)** gerne.

IVECO Eurocargo ML140E28/P EVI_E 4x2 Pritsche/Plane + Ladebordwand

Farbe: Weiß IC 194

Bereifung: 285/70 R19.5 Straße

Radstand: 5.175mm

ACHSEN/RÄDER:

Kontakt

Stefan Ebert GmbH
Im Steierfeld 10-12
36151 Burghaun

Tel.: 06652 / 96 66 0
E-Mail: info@ebert-online.de

- Hinterachsübersetzung: 3,73

Differentialsperre an Antriebsachse(n), schaltbar

ELEKTRIK:

- Elektronisches Stabilitätsprogramm ESP, umfasst ergänzend Antiblockiersystem (ABS) und Antriebsschlupfregelung als Anfahrhilfe (ASR)

Fahrspurüberwachungs-Assistent (LDWS)

- Geschwindigkeitsbegrenzer 90 km/h

Notbremsassistent AEBS

Abstandsregeltempomat (ACC)

- Berganfahrhilfe (Hill Holder), zum komfortablen Anfahren an Steigungen
- Generator 2880 Watt (24 Volt x 120 Ampere)
- VDI-Schnittstelle (Vehicle-Data-Interface) für Telematikdienste (FMS), Version 4.0
- Vorbereitung für Mautsystem (OBU), umfasst Antenne und Verkabelung am Armaturenbrett ohne Empfangsgerät
- Warntongebener Rückwärtsfahrt, abschaltbar

FAHRERHAUS:

- Bordwerkzeug
- Display High Line
- EG-Kontrollgerät digital 4.1
- Elektrische Fensterheber für vordere Einstiegstüren
- Fahrerhausinnenverkleidung mit Stoffbezug
- Fahrerhaus-Kippeinrichtung manuell betätigt
- Fahrerhausrückwand ohne Fenster
- Flachdach in Weiß
- Geräusche nach CEE 92/97
- Kleiderstange an Fahrerhausrückwand inklusive verschiebbarer Haken
- Kopfstütze für Fahrer/Beifahrer

LED-Tagfahrlicht (2008/89/EC)

- Linkslenker für Rechtsverkehr
- Normalfahrerhaus in Flachdachausführung
- Raucherpaket, Aschenbecher und Zigarettenanzünder
- Rückspiegel für Aufbaubreite 2600 mm
- Scheinwerfer vorne Halogen
- Sicherheitsgurte, automatisch
- Stoßfänger Kunststoff
- Verbandtasche
- Warnblinkleuchte
- Warndreieck, Ausführung und Abmaße nach Richtlinie ECE-27

Wegfahrsperre elektronisch

- Zentralverriegelung mit Fernbedienung
- Armlehne rechts am Fahrersitz, einstellbar in Neigung

Außenspiegel elektrisch verstell- und heizbar

- Beifahrersitzbank Komfort für 2 Personen, Armlehne für Mittelsitz, Arbeitsplatte und Becherhalter bei umgeklappten Mittelsitz
- Dachspoiler in Fahrerhausfarbe zur Cw-Wert Optimierung

Fahrersitz HI-Comfort , mehrfach verstellbar, luftgefedert, integrierte Kopfstütze und integrierter höhenverstellbarer

Kontakt

Iveco Eurocargo ML140E28/P EVI_E 4x2 LBW ACC DAB

Sicherheitsgurt, Lendenwirbelstütze, mit 3-stufiger Kühl- oder Heizfunktion

- Instrumentenanzeige in km/h

Iveco Radio DAB+, Bluetooth, integriertem Mikrophon, Mini-USB / AUX-In-Anschluss, LCD-Display

Klimaanlage mit manueller Regelung

- Nebelscheinwerfer
- Scheiben getönt

Sonnenblende transparent, außen am Fahrerhausdach installiert

- Sonnenrollo für Seitenscheibe, Fahrerseite
- Wagenheber

FAHRGESTELL:

- AdBlue-Tank, 30 Liter
- Chassischutzversiegelung Tectyl 300 G Clear
- Gewichtsvariante Vorderachse: 5.100kg / Hinterachse: 9.500kg
- Heizung für AdBlue-Tank

Luftfederung an Hinterachse

- Parabelfeder an der Vorderachse
- Position der Komponenten am Fahrgestell in Standardausführung
- Unterlegkeile, 2 Stück
- Vorderer Unterfahrerschutz für Fahrgestelle mit einer Gesamtmasse größer 7.490kg

Anhängerkupplung, 40 mm, 120 kN, automatisch

Anhängerkupplung, Fabrikat Ringfeder

- Anhängersteckdose für 24 Volt Betrieb, 15-polig
- Anhängerversion für Anhängerbetrieb mit durchgehender Bremsanlage
- Kraftstofftank 200 Liter, Kunststoff, abschließbar
- Luftbehälter in Aluminiumausführung, Anzahl abhängig von Federungsversion und Anhängerversion
- Schlussquerträger, D-Wert: 120 kN - geeignet für Zentralachsanhänger

MOTOR/GETRIEBE/NEBENANTRIEBE

Abgasnorm EURO VI E

- Auspuffendrohr mittig unter Fahrzeug

Eurotronic ZF 12AS1210 TO

- Getriebesoftware ECO-Roll (Freilauffunktion)
- Kraftstoffvorfilter am Rahmen, heizbar
- Luftfiltereinheit unter Fahrerhaus
- Lufttrockner für Bremsanlage, heizbar
- Zweistufige Motorbremse. Aktivierbar mittels rechtem Lenkstockhebel
- Luftpresser 360 ccm, empfohlen für Anhängerbetrieb mit durchgehender Bremsanlage
- Motor-Ansaugluftheizung für optimales Kaltstartverhalten bei extremen Temperaturen

AUFBAU: Saxas Pritsche-Plane AN 2200002663/00 mit LBW Dhollandia 1500kg O&D

Auf Wunsch unterbreiten wir Ihnen ein Leasing- oder Finanzierungsangebot.

Herr Seidel (Tel. 06652/9666-42) betreut Sie gerne.

Weitere Informationen finden Sie auf unserer Homepage.

Kontakt

Stefan Ebert GmbH
Im Steierfeld 10-12
36151 Burghaun

Tel.: 06652 / 96 66 0
E-Mail: info@ebert-online.de

www.ebert-online.de

!!! Irrtümer, Änderungen und Zwischenverkauf vorbehalten !!!

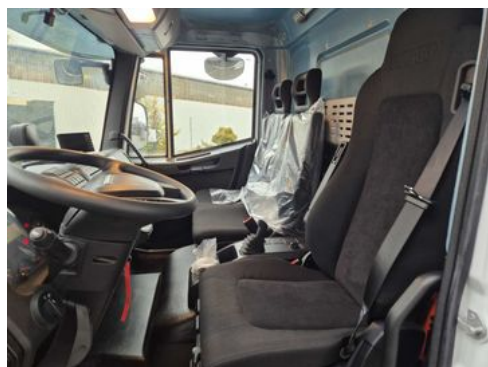
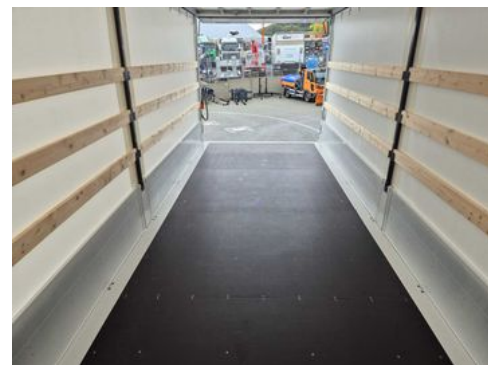
Fahrzeugbilder



Kontakt

Stefan Ebert GmbH
Im Steierfeld 10-12
36151 Burghaun

Tel.: 06652 / 96 66 0
E-Mail: info@ebert-online.de



Kontakt

Stefan Ebert GmbH
Im Steierfeld 10-12
36151 Burghaun

Tel.: 06652 / 96 66 0
E-Mail: info@ebert-online.de

Verbrauch & Umwelt

Kontakt

Stefan Ebert GmbH
Im Steierfeld 10-12
36151 Burghaun

Tel.: 06652 / 96 66 0
E-Mail: info@ebert-online.de