

## Details



Preis **43.899 €**  
36.890 € (Netto), 19% MwSt.

|                  |                                |
|------------------|--------------------------------|
| interne Nummer   | 601101-1                       |
| Typ              | Transporter oder Lkw bis 7,5 t |
| Leistung         | 129 kW / 175 PS                |
| Leistung         | 175                            |
| Kilometerstand   | 10.000 km                      |
| Kraftstoff       | Diesel                         |
| Anzahl Sitze     | 3                              |
| Getriebe         | Schaltgetriebe                 |
| Erstzulassung    | 01/2024                        |
| Hersteller Farbe | Stahlblau Ral 5011             |

## Ausstattung

- Zentralverriegelung
- Servolenkung
- ABS
- ESP
- Navigationssystem
- Partikelfilter
- Trennwand
- Kamera
- Klimaautomatik
- Tempomat
- Anhängerkupplung fest

## Fahrzeugbeschreibung

Herr Rudolph betreut Sie gerne telefonisch unter: 06652/9666-31.

- Airbag für Fahrer mit Gurtstraffer

### Anhängerkupplung

- 6-Gang Schaltgetriebe
- Bordcomputer

### Radio HI-Connect mit Navigation

### Apple Car-Play & Android Auto

### Rückfahrkamera

### Einparkensensoren hinten

## Kontakt

Stefan Ebert GmbH  
Im Steierfeld 10-12  
36151 Burghaun

Tel.: 06652 / 96 66 0  
E-Mail: [info@ebert-online.de](mailto:info@ebert-online.de)

**Iveco Daily 35S18 3.0L \*R3.520mm\*Klima\*AHK\***

- Drehzahlmesser
- Fensterheber elektrisch links und rechts
- Beifahrerdoppelsitzbank

**Luxus-Fahrersitz mit Armlehne hydraulisch gefedert**

**Sitzheizung**

**Multifunktionslenkrad**

**Außenspiegel el. verstell.- u. beheizbar**

- Servolenkung
- 3. Bremsleuchte
- TFT-Display in Farbe

**Klimaautomatik**

- Armaturenbrett Komfort

**Abstandsregeltempomat (ACC)**

**Notbremsassistent**

**Proaktiver Fahrspurüberwachungsassistent**

- Polster: Stoff
- Rückwandverkleidung Fahrerhaus
- Sicherheitsgurte vorn höhenverstellbar
- Trennwand zum Laderaum

**Hecktüre Öffnungswinkel 260°**

**LED-Scheinwerfer**

**Licht- und Regensensor**

- Modellbezeichnung beidseitig
- Schiebetür seitlich rechts
- Wegfahrsperrung elektronisch
- Zentralverriegelung mit Fernbedienung
- uvm.

**Herr Rudolph betreut Sie gerne telefonisch unter: 06652/9666-31.**

**Sollten Sie das Fahrzeug leasen oder finanzieren wollen, unterbreiten wir Ihnen gerne ein individuelles Angebot.**

**Gerne nehmen wir auch Ihr gebrauchtes Nutzfahrzeug in Zahlung.**

**! Irrtümer und Zwischenverkauf vorbehalten !**

Weitere Informationen finden Sie auf unserer Homepage.

**[www.ebert-online.de](http://www.ebert-online.de)**

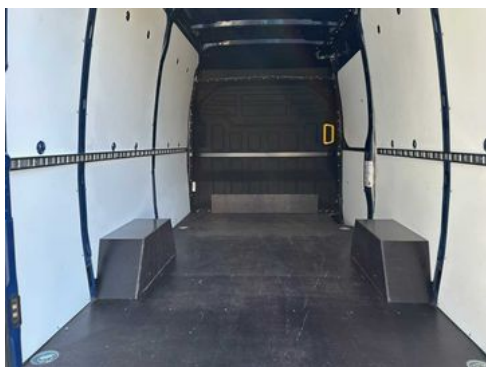
## Fahrzeugbilder

## Kontakt

Stefan Ebert GmbH  
Im Steierfeld 10-12  
36151 Burghaun

Tel.: 06652 / 96 66 0  
E-Mail: [info@ebert-online.de](mailto:info@ebert-online.de)

Iveco Daily 35S18 3.0L \*R3.520mm\*Klima\*AHK\*

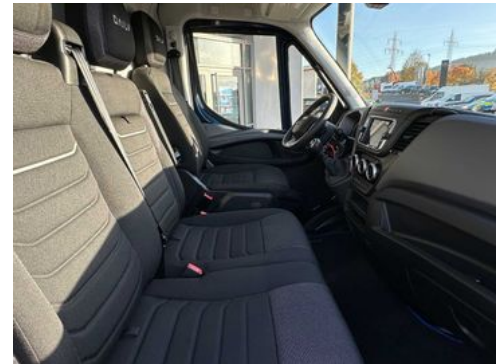


## Kontakt

Stefan Ebert GmbH  
Im Steierfeld 10-12  
36151 Burghaun

Tel.: 06652 / 96 66 0  
E-Mail: [info@ebert-online.de](mailto:info@ebert-online.de)

Iveco Daily 35S18 3.0L \*R3.520mm\*Klima\*AHK\*



## Kontakt

Stefan Ebert GmbH  
Im Steierfeld 10-12  
36151 Burghaun

Tel.: 06652 / 96 66 0  
E-Mail: [info@ebert-online.de](mailto:info@ebert-online.de)

## Verbrauch & Umwelt

Kraftstoffverbrauch (kombiniert): 1,0 l/100km

CO<sub>2</sub>-Emissionen (kombiniert): 1.0 g/km

CO<sub>2</sub>-Klasse: B

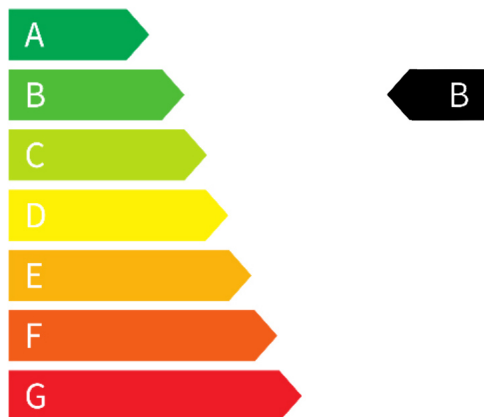
Kraftstoffverbrauch Innenstadt: 1,0 l/100km

Kraftstoffverbrauch Stadtrand: 1,0 l/100km

Kraftstoffverbrauch Landstraße: 1,0 l/100km

Kraftstoffverbrauch Autobahn: 1,0 l/100km

CO<sub>2</sub> - Klasse kombiniert



## Kontakt

Stefan Ebert GmbH  
Im Steierfeld 10-12  
36151 Burghaun

Tel.: 06652 / 96 66 0  
E-Mail: [info@ebert-online.de](mailto:info@ebert-online.de)