

**Iveco Daily 35S16 A8 \*Standkühlung\*Kamera\*Automatik\***

## Details



Preis

**64.129 €**

53.890 € (Netto), 19% MwSt.

interne Nummer	684368-684369-685002
Typ	Transporter oder Lkw bis 7,5 t
Lieferfrist	2 Wochen ab Bestellung
Leistung	115 kW / 156 PS
Leistung	156
Kilometerstand	300 km
Kraftstoff	Diesel
Anzahl Sitze	3
Getriebe	Automatik
Hersteller Farbe	Weiß lc 194

## Ausstattung

- Zentralverriegelung
- Servolenkung
- ABS
- ESP
- Partikelfilter
- Trennwand
- Kamera
- Klimaanlage
- Tempomat

## Fahrzeugbeschreibung

Herr Rudolph betreut Sie gerne telefonisch unter: 06652/9666-31

! 3x Fahrzeuge verfügbar !

Kerstner Standkühlung für Frischdienstausbau, mit 230 V Außensteckdose

Kerstner Frischdienstausbau inkl. direktangetriebener Frischdienstkühlanlage CoolJet 206 RA zur Fahrtkühlung, Aluminiumboden, horizontale Zurrleisten rechts u. links, LED-Innenraumleuchte

Kerstner Temperaturschreiber inkl. Drucker TRANSCAN

Kerstner Ladungssicherungspaket 2, bestehend aus 2 x Zurrgurte und 2 x Sperrstange

## Kontakt

Stefan Ebert GmbH  
Im Steierfeld 10-12  
36151 Burghaun

Tel.: 06652 / 96 66 0  
E-Mail: info@ebert-online.de

**Iveco Daily 35S16 A8 \*Standkühlung\*Kamera\*Automatik\***

**Getriebeschaltung HI-MATIC 8-Gang Automatikgetriebe**

**Radstand 3.520mm**

- Schiebetür auf der Beifahrerseite
- Heckauftritt Kastenwagen
- Sitzbezüge in Stoff

**Licht- und Regensensor**

- Reifendruck-Überwachungssystem

**Proaktiver Lenkassistent mit Fahrspurüberwachung**

**Notbremsassistent AEBS mit City Brake**

**Außenspiegel elektrisch verstell- und heizbar**

- Ablage über Fahrerhaus
- Müdigkeitssystem
- Geschwindigkeitsbegrenzer 160 km/h

**Verkehrzeichenerkennung mit intelligentem Geschwindigkeitsassistent**

- Frontairbags für Fahrer und Beifahrer mit Gurtstraffern

**AdBlue Tank 20 Liter**

- Parabelfeder HA verstärkt, einlagig

**Kraftstofftank 63 l**

**Automatisches Wandlergetriebe HI-MATIC 8HP**

- Komfort-Geräuschdämmung

**Hecktüren Öffnungswinkel 260°**

- Trennwand zum Laderaum
- Ladeleuchten außen ü Hecktüren
- zusätzlicher Geschw.-Begrenzer
- Vorfeldüberwachung (MOIS)

**Rückfahrkamera**

**Lederlenkrad**

- Weiß IC 194
- USB-Steckdose Fahrerseite
- Digitales Radio DAB mit 7 Zoll Touchscreen
- Nebelscheinwerfer

**Klimaanlage**

**Tempomat (Cruise Control)**

**Komfortsitz für Fahrer mit Armlehne und Lendenwirbelstütze, in Höhe, Neigung und Längsrichtung verstellbar, hydraulisch gefedert**

- Bereifung 225/65R16 ECO All Saison
- uvm.

**Herr Rudolph betreut Sie gerne telefonisch unter: 06652/9666-31**

**Sollten Sie das Fahrzeug leasen oder finanzieren wollen, unterbreiten wir Ihnen gerne ein individuelles Angebot.**

**Gerne nehmen wir auch Ihr gebrauchtes Nutzfahrzeug in Zahlung.**

**! Irrtümer und Zwischenverkauf vorbehalten !**

Weitere Informationen finden Sie auf unserer Homepage:

**[www.ebert-online.de](http://www.ebert-online.de)**

## Kontakt

Stefan Ebert GmbH  
Im Steierfeld 10-12  
36151 Burghaun

Tel.: 06652 / 96 66 0  
E-Mail: [info@ebert-online.de](mailto:info@ebert-online.de)

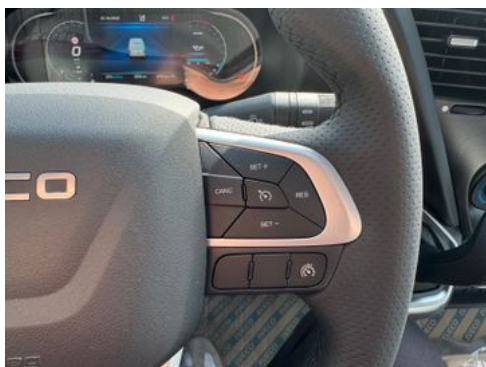
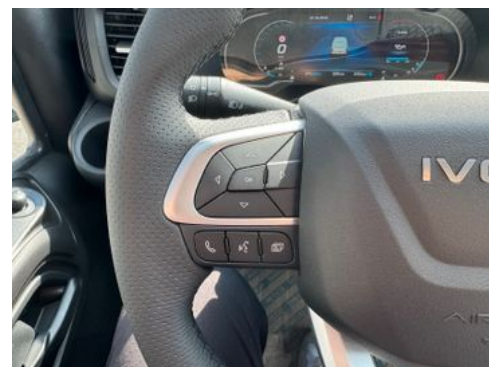
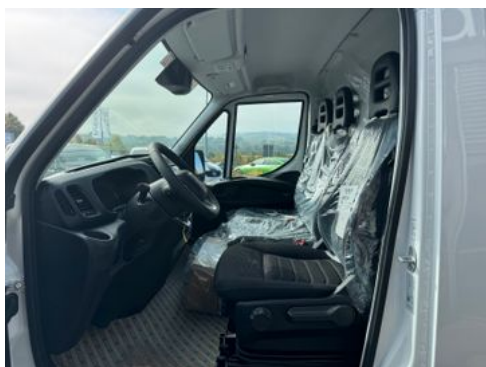
## Fahrzeugbilder



## Kontakt

Stefan Ebert GmbH  
Im Steierfeld 10-12  
36151 Burghaun

Tel.: 06652 / 96 66 0  
E-Mail: [info@ebert-online.de](mailto:info@ebert-online.de)



## Kontakt

Stefan Ebert GmbH  
Im Steierfeld 10-12  
36151 Burghaun

Tel.: 06652 / 96 66 0  
E-Mail: [info@ebert-online.de](mailto:info@ebert-online.de)



## Kontakt

Stefan Ebert GmbH  
Im Steierfeld 10-12  
36151 Burghaun

Tel.: 06652 / 96 66 0  
E-Mail: [info@ebert-online.de](mailto:info@ebert-online.de)

## Verbrauch & Umwelt

Kraftstoffverbrauch (kombiniert): 1,0 l/100km

CO<sub>2</sub>-Emissionen (kombiniert): 1.0 g/km

CO<sub>2</sub>-Klasse: B

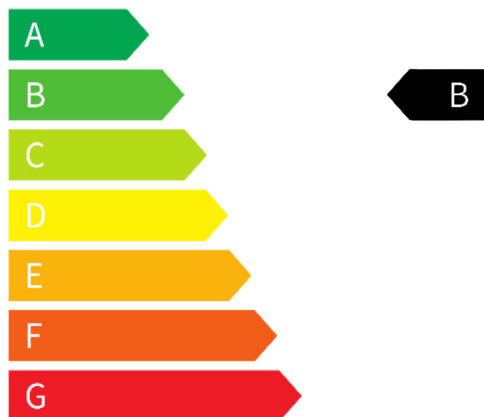
Kraftstoffverbrauch Innenstadt: 1,0 l/100km

Kraftstoffverbrauch Stadtrand: 1,0 l/100km

Kraftstoffverbrauch Landstraße: 1,0 l/100km

Kraftstoffverbrauch Autobahn: 1,0 l/100km

CO<sub>2</sub> - Klasse kombiniert



## Kontakt

Stefan Ebert GmbH  
Im Steierfeld 10-12  
36151 Burghaun

Tel.: 06652 / 96 66 0  
E-Mail: [info@ebert-online.de](mailto:info@ebert-online.de)