

## Iveco AT300X54Z HR OFF Bordmatik AHK Intarder

## Details



interne Nummer	541169
Typ	Lkw über 7,5 t
Leistung	397 kW / 540 PS
Leistung	540
Kilometerstand	0 km
Kraftstoff	Diesel
Getriebe	Automatik
Hersteller Farbe	Laubgrün Ral 6002

Preis

154.569 €

129.890 € (Netto), 19% MwSt.

## Ausstattung

- ABS
- EBS
- Abstandstempomat
- ESP
- Retarder/Intarder
- Anhängerkupplung fest
- Navigationssystem
- Klimaautomatik

## Fahrzeugbeschreibung

Für Anfragen zum Fahrzeug betreut Sie **Herr Seidel (unter Tel. 06652/9666-42)** gerne.

## Iveco X-Way AT300X54Z HR OFF 6x4 Dreiseitenkipper

- **CA Achskonfiguration 6x4 3 Achsen, 2 Antriebsachsen**
- CT Fahrerhaus AT MY
- DR Lenkung SX Linkslenkung
- EM Emission Level Europe

## Kontakt

Stefan Ebert GmbH  
Im Steierfeld 10-12  
36151 Burghaun

Tel.: 06652 / 96 66 0  
E-Mail: [info@ebert-online.de](mailto:info@ebert-online.de)

**EP Motorisierung 540 C13 Cursor 13 - 540 CV**

**GT Getriebschaltung TX-12M 12-Gang HiTroniX, automatisiert**

- MT Zulässige Gesamtmasse 26-30 t
- RT Antriebsache Variante HR-TM Radaussenantrieb Tandem Medium (HR)

**SU Federung MEC Federung mechanisch**

**TF Bremsen DIS-DIS Scheibe/Scheibe**

- US Verwendung MIXED Gemischter Einsatz, für Straßen- und leichten Off-Road-Einsatz
- VE Fahrzeugvariante CABINAT Standard Fahrgestell mit Fahrerhaus
- VS Vehicle Set-up OFF

**WB Radstand 3500 mm**

- 06366 Motorabtrieb, hinten, für Pumpenanschluss

**78507 Rocking Modus (Freischaukel-Modus)**

**00869 Mirror Cams - Cover bei AS - FHS in Wagenfarbe / Bei AT in schwarz**

- 00640 Dachklappe, mechanische Ausführung
- 77174 Reifenfüllschlauch 18 Meter lang inkl. Druckmanometer
- 02758 Fahrerhaus-Kippeinrichtung elektrisch.
- 00553 Schutzgitter für Scheinwerfer
- 00632 Sonnenblende transparent, außen am Fahrerhausdach installiert

**02474 Vorbereitung Rundumkennleuchten**

- 79468 Flachdach in Fahrerhausfarbe lackiert

**72536 Zusatzheizung Diesel/Wasser 4KW**

**02443 Lederlenkrad**

- 72251 Mit Vorhängen am Bett

**78563 Signalhorn hinter Stoßfänger (Druckluft)**

**04087 Bett unten erhöht mit Schutznetz, durchgehende Matratze, bei AT/AS: 3-teilige Matratze,**

**06636 Beifahrersitz Luxus, 4-fach verstellbar, luftgefedert, integrierte Kopfstütze und Sicherheitsgurt, heizbar, Lendenwirbelstütze**

**06695 Bordkühlschrank**

- 08354 Aschenbecher in Mittelkonsole

**72158 Gewichtsvariante Vorderachse 9.000 kg / 1. Hinterachse 10.500 kg (technisch möglich 11,500 kg)**

**2. Hinterachse 10.500 kg (technisch möglich 11.500 kg)**

- 06403 Ausführung Kipper-Variante
- 00180 Auspuffrohr hochgezogen hinter Fahrerhaus
- 14531 Stabilisator VA verstärkt
- 02576 Batterien 225 Ah
- 72260 Fertigerbetrieb Feder 60mm
- 05365 Ohne Wagenheber
- 00191 Kühlerabdeckung unter dem Stoßfänger für groben Off-Road-Einsatz
- 78713 Batterieladesteckdose, Klemmen
- 04861 Rahmenüberhang hinten, 730 mm

**07806 Anhängerkupplung, Fabrikat Ringfeder**

- 07228 Kraftstoffbehälter 390 Liter, Aluminium

**06157 Anhängerkupplung, 50 mm, 200 kN**

## Kontakt

Stefan Ebert GmbH  
Im Steierfeld 10-12  
36151 Burghaun

Tel.: 06652 / 96 66 0  
E-Mail: info@ebert-online.de

## Iveco AT300X54Z HR OFF Bordmatik AHK Intarder

- 05883 AdBlue-Tank, 60 Liter
- 06032 Hinterachsübersetzung: 3,79
- 06151 Schlussquerträger, D-Wert: 200 kN

### **00876 Infotainment 10 TFT Display + integrierter Driver Pal**

- 04572 Erweiterungsmodul zur Steuerung von Nebenabtrieben
- 01340 Freie Schaltersteckplätze für Aufbauhersteller
- 77985 Motorleerlauf-Abschaltung

### **14522 Abstandsregeltempomat (ACC)**

### **78878 GPS-Tempomat - Hi-Cruise**

- 02548 Seitenmarkierungsleuchten

### **78484 Notbrems-Assistent (AEBS)**

- 75181 Warntongebler Rückwärtsfahrt, abschaltbar
- 00915 Elektrische Feststellbremse

### **00237 Retarder / Intarder für ZF-Getriebe oder Allison-Automatik-Getriebe**

- 07888 Elektronisches-Stabilitäts-Programm (ESP)
- 02672 Inspektionsauftritt links

### **52014 Laubgrün RAL 6002**

- 30804 Druckschriften (Bedienungsanleitungen)
- 30184 Reifenhersteller Fa. GOODYEAR
- 20867 Bereifung 385/65 R22.5 - 315/80 R22.5
- 28579 KMAX S GEN-2 (3PMSF) - KMAX D GEN-2 (3PMSF)
- 72920 Betriebs- und Wartungsanleitung elektronisch

### **02659 Klimaanlage vollautomatisch**

### **02759 Luftfederung für Fahrerhaus**

- 05629 Sonnenblendrollo für Seitenscheibe, Fahrer- und Beifahrerseite

### **02916 Fahrersitz HI-Comfort , mehrfach verstellbar, luftgefedert, integrierte Kopfstütze und integrierter höhenverstellbarer Sicherheitsgurt, Lendenwirbelstütze, mit 3-stufiger Kühl- oder Heizfunktion**

### **72543 Scheinwerfer vorne LED**

- 78715 LED-Rückleuchten
- 72629 Nebelscheinwerfer inkl. Kurven-/Abbiegelicht

### **70714 Meiller Dreiseitenkipper Trigenius D316: 4.900 x 2.420 x 800 [mm]**

### **70730 Meiller Duomatikkupplung**

- 70736 Meiller Laderaum-Sichtpaket
- 70738 Meiller 2x LED-Arbeitsscheinwerfer am Rahmenende
- 70746 Meiller Bordwände 900 mm mit Bordmatik links

### **70749 Meiller Seitenwände durchgehend, pendelnd und abklappbar rechts**

- 70755 Meiller Bordwandzurrössensystem inkl. Aluminiumanlegeleiter unter der Kippbrücke
- 70762 Meiller Bodenzurrösen inkl. Aufstieg

### **70763 Meiller Hydraulikanschluss für Kippanhänger mit Bordmatik (Zweileitungsanlage)**

### **70766 Meiller Schiebepplane elektrisch mit Fernbedienung inkl. Schutzdach**

### **70770 Meiller Hydraulikpumpe motorseitig (Dauerlaufpumpe)**

- 70771 Meiller durchgehende Hinterradkotflügel aus Aluminium

Auf Wunsch unterbreiten wir Ihnen ein Leasing- oder Finanzierungsangebot.

## Kontakt

Stefan Ebert GmbH  
Im Steierfeld 10-12  
36151 Burghaun

Tel.: 06652 / 96 66 0  
E-Mail: [info@ebert-online.de](mailto:info@ebert-online.de)

Herr Seidel (Tel. 06652/9666-42) betreut Sie gerne.

Weitere Informationen finden Sie auf unserer Homepage.

[www.ebert-online.de](http://www.ebert-online.de)

!!! Irrtümer, Änderungen und Zwischenverkauf vorbehalten !!!

## Fahrzeugbilder



## Kontakt

Stefan Ebert GmbH  
Im Steierfeld 10-12  
36151 Burghaun

Tel.: 06652 / 96 66 0  
E-Mail: [info@ebert-online.de](mailto:info@ebert-online.de)

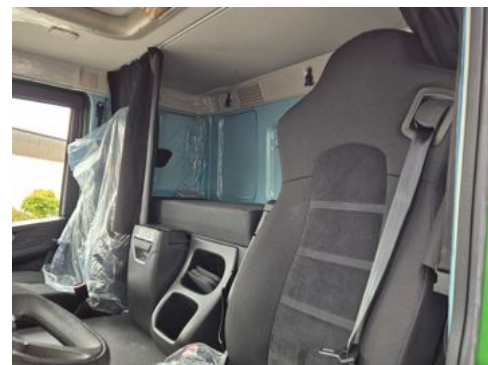
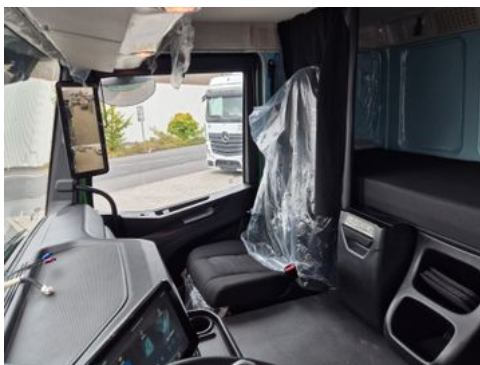
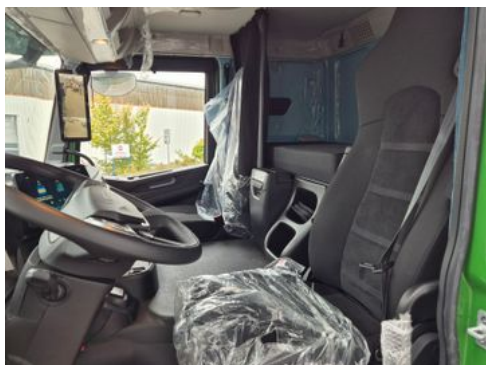


## Kontakt

Stefan Ebert GmbH  
Im Steierfeld 10-12  
36151 Burghaun

Tel.: 06652 / 96 66 0  
E-Mail: info@ebert-online.de

Iveco AT300X54Z HR OFF Bordmatik AHK Intarder



## Kontakt

Stefan Ebert GmbH  
Im Steierfeld 10-12  
36151 Burghaun

Tel.: 06652 / 96 66 0  
E-Mail: [info@ebert-online.de](mailto:info@ebert-online.de)



## Kontakt

Stefan Ebert GmbH  
Im Steierfeld 10-12  
36151 Burghaun

Tel.: 06652 / 96 66 0  
E-Mail: [info@ebert-online.de](mailto:info@ebert-online.de)

## Verbrauch & Umwelt

## Kontakt

Stefan Ebert GmbH  
Im Steierfeld 10-12  
36151 Burghaun

Tel.: 06652 / 96 66 0  
E-Mail: [info@ebert-online.de](mailto:info@ebert-online.de)