

Iveco AT190S40/FP Böse Schwenkwand LBW AHK

Details



interne Nummer	538570
Typ	Lkw über 7,5 t
Leistung	294 kW / 400 PS
Leistung	400
Kilometerstand	0 km
Kraftstoff	Diesel
Getriebe	Automatik
Hersteller Farbe	Weiß lc 194

Preis

142.669 €

119.890 € (Netto), 19% MwSt.

Ausstattung

- ABS
- ESP
- Standheizung
- Luftfederung
- EBS
- Ladebordwand
- Navigationsvorbereitung
- Klimaautomatik
- Abstandstempomat
- Anhängerkupplung fest

Fahrzeugbeschreibung

Für Anfragen zum Fahrzeug betreut Sie **Herr Seidel (unter Tel. 06652/9666-42)** gerne.

Iveco S-Way AT190S40/FP 4x2 Schwenkwandkoffer + Ladebordwand

- **Aufbau: Böse**

AUFBAUABMESSUNGEN:Länge x Breite i.L. ca. 6.950mm x 2.470mm
ausgelegt für 17 Europaletten

Kontakt

Stefan Ebert GmbH
Im Steierfeld 10-12
36151 Burghaun

Tel.: 06652 / 96 66 0
E-Mail: info@ebert-online.de

Iveco AT190S40/FP Böse Schwenkwand LBW AHK

seitliche Durchgangshöhe ca. 2.100mm
seitliche Bordwände durchgehend
Volleinzug über Dach im geöffnetem Zustand

Bär Ladebordwand Typ BC 2000 S4 mit einer Tragkraft von 2000 kg
Plattformhöhe: 2.210 mm

CA Achskonfiguration 4x2 2 Achsen, Hinterachsantrieb

- CT Fahrerhausausführung AT MY
- DR Lenkung SX Linkslenkung
- EM Emission Level Europe

EP Motorisierung 400 C9 Cursor 9 400 PS EuroVI

GT Getriebebeschaltung TX-12M 12-Gang HiTRoniX, automatisiert

- MT Zulässige Gesamtmasse 18-20 t
- RT Antriebsachse Variante SR Einfach untersetzt, Einzelachse

SU Federung FP Vollluftfederung

- TF Bremsen DIS-DIS Scheibe/Scheibe
- US Verwendung STD Standard
- VE Fahrzeugvariante CABINAT Standard Fahrgestell mit Fahrerhaus
- VS Vehicle Set-up ON

WB Radstand 5500 mm

73131 DRIVE T. 315/70R22,5

- 00640 Dachklappe, mechanische Ausführung

00632 Sonnenblende transparent, außen am Fahrerhausdach installiert

- 02326 Lackierung der Fahrerhaus-Kunststoffteile in Fahrerhausfarbe

72536 Zusatzheizung Diesel/Wasser 4KW

- 72251 Mit Vorhängen am Bett

78563 Signalhorn hinter Stoßfänger (Druckluft)

06695 Bordkühlschrank

04087 Bett unten erhöht mit Schutznetz, durchgehende Matratze, bei AT/AS: 3-teilige Matratze

- 02576 Batterien 225 Ah
- 75182 Elektrische Vorbereitung für Ladeboardwandbetrieb nach VEHH-Standard
- 07356 Gewichtsvariante Vorderachse 8.000 kg / Hinterachse 11.500 kg (technisch möglich 13.000 kg)
- 78713 Batterieladesteckdose, Klemmen

07805 Anhängerkupplung, Fabrikat Rockinger

- 00430 Anhängerversion für Anhängerbetrieb mit durchgehender Bremsanlage
- 00733 Hinterachsübersetzung: i 2,85
- 00159 Schlussquerträger, D-Wert: 130 kN
- 02058 Anhängersteckdose für 24 Volt Betrieb, 15-polig

06156 Anhängerkupplung, 40 mm, 130 kN

- 00351 Kantenschutz Rahmenende

Kontakt

Stefan Ebert GmbH
Im Steierfeld 10-12
36151 Burghaun

Tel.: 06652 / 96 66 0
E-Mail: info@ebert-online.de

Iveco AT190S40/FP Böse Schwenkwand LBW AHK

- 05108 Warnblinkleuchte
- 02548 Seitenmarkierungsleuchten
- 75181 Warntongebener Rückwärtsfahrt, abschaltbar
- 50105 Weiß IC 194
- 30804 Druckschriften (Bedienungsanleitungen)
- 30184 Reifenhersteller FA. GOODYEAR 20504 Bereifung 315/70 R22,5
- 28588 KMAX S GEN-2 (3PMSF)
- 72920 Betriebs- und Wartungsanleitung elektronisch

00876 Infotainment 10 TFT Display + integrierter Driver Pal

02443 Lederlenkrad

02659 Klimaanlage vollautomatisch

02759 Luftfederung für Fahrerhaus

- 05629 Sonnenblendrollo für Seitenscheibe, Fahrer- und Beifahrerseite

02916 Fahrersitz HI-Comfort, mehrfach verstellbar, luftgefedert, integrierte Kopfstütze und integrierter höhenverstellbarer Sicherheitsgurt, Lendenwirbelstütze, mit 3-stufiger Kühl- oder Heizfunktion

72543 Scheinwerfer vorne LED

78715 LED-Rückleuchten

- 72629 Nebelscheinwerfer inkl. Kurven-/Abbiegelicht
- 00915 Elektrische Feststellbremse

07306 Achslastanzeige im Cluster

78287 Fahrspurüberwachungs-Assistent (LDWS)

14522 Abstandsregeltempomat (ACC)

- 73240 Elektrohydraulische Servolenkung

Auf Wunsch unterbreiten wir Ihnen ein Leasing- oder Finanzierungsangebot.

Herr Seidel (**Tel. 06652/9666-42**) betreut Sie gerne.

Weitere Informationen finden Sie auf unserer Homepage.

www.ebert-online.de

!!! Irrtümer, Änderungen und Zwischenverkauf vorbehalten !!!

Fahrzeugbilder

Kontakt

Stefan Ebert GmbH
Im Steierfeld 10-12
36151 Burghaun

Tel.: 06652 / 96 66 0
E-Mail: info@ebert-online.de

Iveco AT190S40/FP Böse Schwenkwand LBW AHK

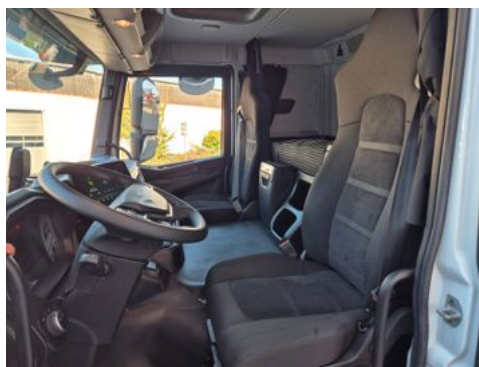
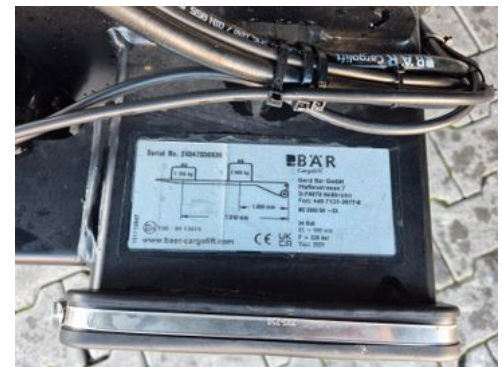
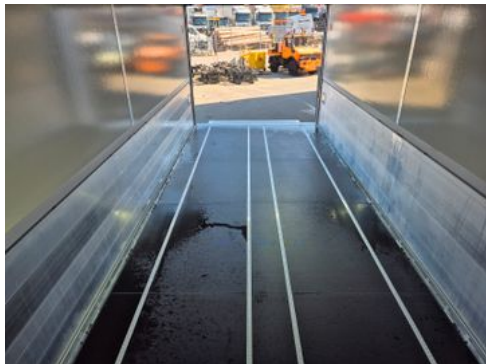


Kontakt

Stefan Ebert GmbH
Im Steierfeld 10-12
36151 Burghaun

Tel.: 06652 / 96 66 0
E-Mail: info@ebert-online.de

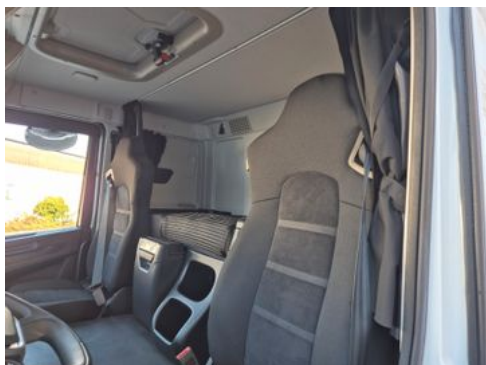
Iveco AT190S40/FP Böse Schwenkwand LBW AHK



Kontakt

Stefan Ebert GmbH
Im Steierfeld 10-12
36151 Burghaun

Tel.: 06652 / 96 66 0
E-Mail: info@ebert-online.de



Kontakt

Stefan Ebert GmbH
Im Steierfeld 10-12
36151 Burghaun

Tel.: 06652 / 96 66 0
E-Mail: info@ebert-online.de

Verbrauch & Umwelt

Kontakt

Stefan Ebert GmbH
Im Steierfeld 10-12
36151 Burghaun

Tel.: 06652 / 96 66 0
E-Mail: info@ebert-online.de