

Iveco AS260S50Y/FS Schwenkwand LBW 2xAHK CAM Intarder

Details



interne Nummer	541035
Typ	Lkw über 7,5 t
Leistung	368 kW / 500 PS
Leistung	500
Kilometerstand	1.250 km
Kraftstoff	Diesel
Getriebe	Automatik
Erstzulassung	05/2025
Hersteller Farbe	Verkehrsrot Ral 3020

Preis

166.457 €

139.880 € (Netto), 19% MwSt.

Ausstattung

- ABS
- Standheizung
- Retarder/Intarder
- Klimaautomatik
- ESP
- Luftfederung
- Ladebordwand
- Abstandstempomat
- Navigationssystem
- EBS
- Virtuelle Seitenspiegel
- Anhängerkupplung fest

Fahrzeugbeschreibung

Für Anfragen zum Fahrzeug betreut Sie **Herr Seidel (unter Tel. 06652/9666-42)** gerne.

Iveco S-Way AS260S50Y/FS 6x2-4 Schwenkwandkoffer + Ladebordwand

- **Aufbau: Böse Schwenkwandkoffer**

AUFBAUABMESSUNGEN: Länge x Breite i.L. ca. 8.100 x 2.470 mm (ausgelegt für 20 Europaletten)

Kontakt

Stefan Ebert GmbH
Im Steierfeld 10-12
36151 Burghaun

Tel.: 06652 / 96 66 0
E-Mail: info@ebert-online.de

Iveco AS260S50Y/FS Schwenkwand LBW 2xAHK CAM Intarder

Seitliche Durchgangshöhe ca. 2.200 mm
Seitliche Bordwände durchgehend. Volleinzug über Dach im geöffnetem Zustand.
Ladeflächenhöhe ca. 1.300 mm unbeladen

2x Anhängerkupplung (1x 40er oben und 1x 50er niedergekuppelt)

CA Achskonfiguration 6x2P 3 Achsen, Nachlaufachse

- CT Fahrerhaus - Ausführung AS MY
- DR Lenkung SX Linkslenkung
- EM Emission Level Europe

EP Motorisierung 500 C13 Cursor 13 500 PS EuroVI

GT Getriebebeschaltung TX-12M 12-Gang HiTroniX, automatisiert

- MT Zulässige Gesamtmasse 26 t
- RT Antriebsachse Variante SR Einfach untersetzt, Einzelachse

SU Federung FP Vollluftfederung

TF Bremsen DIS-DIS Scheibe/Scheibe

TT Zusatzachse STER Nachlaufachse gelenkt, Einzelbereifung

- US Verwendung STD Standard
- VE Fahrzeugvariante CABINAT Standard Fahrgestell mit Fahrerhaus

WB Radstand 5100 mm

78507 Rocking Modus (Freischaukel-Modus)

- 73131 DRIVE T. 315/70R22,5
- 01539 Frontgrilldesign - Gun Metal
- 02326 Lackierung der Fahrerhaus-Kunststoffteile in Fahrerhausfarbe
- 04047 Gepäckfach links und rechts
- 01627 IVECO Logo Gunmetal Grey
- 79240 Schwarze Dekorfolie an Türen

00632 Sonnenblende transparent, außen am Fahrerhausdach installiert

72270 Bett unten einteilig, Härtegrad/Liegegefühl - weich, inkl. verstellbarem Kopfteil

78563 Signalhorn hinter Stoßfänger (Druckluft)

01743 Bett oben mit durchgehender Matratze

- 07599 Gewichtsvariante Vorderachse 8.000 kg/Hinterachse 11.500 kg(techn. möglich 12.000 kg)/Nachlaufachse 7.500 kg
- 02532 Batterietrennschalter im Fahrerhaus, elektrisch schaltbar
- 02270 Batterie 210 Ah High Performance AGM
- 78713 Batterieladesteckdose, Klemmen

05679 AdBlue-Tank, 80 Liter

07806 Anhängerkupplung, Fabrikat Ringfeder

05688 Kraftstoffbehälter 480 Liter, links, Aluminium

06156 Anhängerkupplung, 40 mm, 130 kN

- 00351 Kantenschutz Rahmenende
- 01934 ECO - NORMAL - PERFORMANCE MODE

Kontakt

Stefan Ebert GmbH
Im Steierfeld 10-12
36151 Burghaun

Tel.: 06652 / 96 66 0
E-Mail: info@ebert-online.de

Iveco AS260S50Y/FS Schwenkwand LBW 2xAHK CAM Intarder

- 78388 Elektroanschluss für Aufbau links am Rahmen
- 02548 Seitenmarkierungsleuchten
- 79454 Vorbereitung für Zusatzscheinwerfer an Fahrerhausdach
- 75181 Warntongebler Rückwärtsfahrt, abschaltbar
- 05108 Warnblinkleuchte

00237 Retarder / Intarder für ZF-Getriebe oder Allison-Automatik-Getriebe

- 52081 Verkehrsrot RAL 3020
- 30804 Druckschriften (Bedienungsanleitungen)
- 30184 Reifenhersteller Fa. GOODYEAR
- 20294 Bereifung 315/70 R22.5
- 26095 FUELMAX ENDURANCE S - D
- 79443 Betriebs- und Wartungsanleitung gedruckt
- 72525 Faltbarer Tisch im Bereich des Beifahrers
- 01743 Bett oben mit durchgehender Matratze
- 04047 Gepäckfach links und rechts

72536 Zusatzheizung Diesel/Wasser 4KW

72970 Standard Kühlschrank und Aufbewahrungsbox

- 72251 Mit Vorhängen am Bett

00876 Infotainment 10 TFT Display + integrierter Driver Pal

02443 Lederlenkrad

- 01765 Armaturenbrett-Design: Kunststoff mit silbernen Zierleisten

02759 Luftfederung für Fahrerhaus

- 05629 Sonnenblendrollo für Seitenscheibe, Fahrer- und Beifahrerseite

02916 Fahrersitz HI-Comfort , mehrfach verstellbar, luftgefedert, integrierte Kopfstütze und integrierter höhenverstellbarer Sicherheitsgurt, Lendenwirbelstütze, mit 3-stufiger Kühl- oder Heizfunktion

72543 Scheinwerfer vorne LED

78715 LED-Rückleuchten

- 72629 Nebelscheinwerfer inkl. Kurven-/Abbiegelicht

00869 Mirror Cams - Cover bei AS - FHS in Wagenfarbe / Bei AT/AD in Schwarz

78878 GPS-Tempomat - Hi-Cruise

- 08330 Hi-Tronix - Nur Automatik-Modus
- 00915 Elektrische Feststellbremse

07306 Achslastanzeige im Cluster

78287 Fahrspurüberwachungs-Assistent (LDWS)

14522 Abstandsregeltempomat (ACC)

- 73240 Elektrohydraulische Servolenkung

Auf Wunsch unterbreiten wir Ihnen ein Leasing- oder Finanzierungsangebot.

Herr Seidel (**Tel. 06652/9666-42**) betreut Sie gerne.

Weitere Informationen finden Sie auf unserer Homepage.

www.ebert-online.de

!!! Irrtümer, Änderungen und Zwischenverkauf vorbehalten !!!

Kontakt

Stefan Ebert GmbH
Im Steierfeld 10-12
36151 Burghaun

Tel.: 06652 / 96 66 0
E-Mail: info@ebert-online.de

Fahrzeugbilder

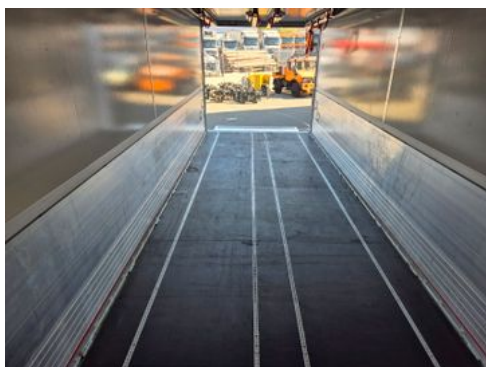


Kontakt

Stefan Ebert GmbH
Im Steierfeld 10-12
36151 Burghaun

Tel.: 06652 / 96 66 0
E-Mail: info@ebert-online.de

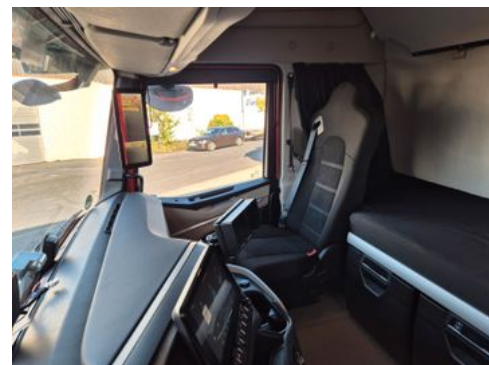
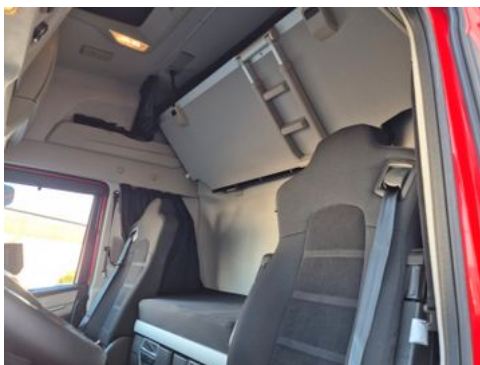
Iveco AS260S50Y/FS Schwenkwand LBW 2xAHK CAM Intarder



Kontakt

Stefan Ebert GmbH
Im Steierfeld 10-12
36151 Burghaun

Tel.: 06652 / 96 66 0
E-Mail: info@ebert-online.de



Kontakt

Stefan Ebert GmbH
Im Steierfeld 10-12
36151 Burghaun

Tel.: 06652 / 96 66 0
E-Mail: info@ebert-online.de

Verbrauch & Umwelt

Kontakt

Stefan Ebert GmbH
Im Steierfeld 10-12
36151 Burghaun

Tel.: 06652 / 96 66 0
E-Mail: info@ebert-online.de