

## Details



Preis

154.569 €

129.890 € (Netto), 19% MwSt.

interne Nummer	539236
Typ	Lkw über 7,5 t
Leistung	294 kW / 400 PS
Leistung	400
Kilometerstand	0 km
Kraftstoff	Diesel
Getriebe	Automatik
Hersteller Farbe	Weiß lc 194

## Ausstattung

- ABS
- ESP
- Navigationssystem
- Luftfederung
- EBS
- Ladebordwand
- Klimaautomatik
- Abstandstempomat
- Anhängerkupplung fest

## Fahrzeugbeschreibung

Für Anfragen zum Fahrzeug betreut Sie **Herr Seidel (unter Tel. 06652/9666-42)** gerne.

**Iveco S-Way AD190S40/FP 4x2 Kühlkoffer + Ladebordwand + Tür**

**- Aufbau: Lamberet-Tiefkühllaufbau Typ SLP - YPA**

- Innen Maße L. 7.383 mm x B. 2.495 mm x H. 2.450 mm

- Außen Maße L. 7.563 mm, B. 2.600 mm

## Kontakt

Stefan Ebert GmbH  
Im Steierfeld 10-12  
36151 Burghaun

Tel.: 06652 / 96 66 0  
E-Mail: [info@ebert-online.de](mailto:info@ebert-online.de)

## Iveco AD190S40/FP Lamberet Mitsubishi LBW Tür AHK

---

### Isolierungen:

- Boden: 134 mm
- Dach: 84 mm
- Seitenwände: 45 mm
- Stirnwand: 85 mm
- Hecktüren: 90 mm

- 
- ATP-Zertifikat für Mehrkammerfahrzeug
- 

### Mitsubishi TU1250Mt,

- Unterflurkühlmaschine (Multi-Temp)
  - Verdampfer S + MW
  - inkl. Euroscan RX3
  - inkl. Verlängerungskabel für Standkühlung im Werkzeugkasten lose mitgeliefert
- 

- CA Achskonfiguration 4X2 2 Achsen, Hinterachsantrieb
- CT Fahrerhaus - Ausführung AD MY
- DR Lenkung SX Linkslenkung
- EM Emission Level Europe

### EP Motorisierung 400 C9 Cursor 9 400 PS EuroVI

### GT Getriebschaltung TX-12M 12-Gang HiTroniX, automatisiert

- MT Zulässige Gesamtmasse 18-20 t
- RT Antriebsachse Variante SR Einfach Untersetzt, Einzelachse

### SU Federung FP Vollluftfederung

### TF Bremsen DIS-DIS Scheibe/Scheibe

- US Verwendung STD Standard
- VE Fahrzeugvariante CABINAT Standard Fahrgestell mit Fahrerhaus
- VS Vehicle Set-up ON

### WB Radstand 5700 mm

### 73131 DRIVE T. 315/70 R22,5

- 00640 Dachklappe, mechanische Ausführung

### 00632 Sonnenblende transparent, außen am Fahrerhausdach installiert

- 02326 Lackierung der Fahrerhaus-Kunststoffteile in Fahrerhausfarbe

### 72537 Warmwasser Umwälzpumpe, geeignet als Pausenheizung, Restwärme Kühlwasser wird genutzt und umgewälzt

### 02443 Lederlenkrad

### 78563 Signalthorn hinter Stoßfänger (Druckluft)

- 02576 Batterien 225 Ah
- 05365 Ohne Wagenheber

## Kontakt

Stefan Ebert GmbH  
Im Steierfeld 10-12  
36151 Burghaun

Tel.: 06652 / 96 66 0  
E-Mail: [info@ebert-online.de](mailto:info@ebert-online.de)

**Iveco AD190S40/FP Lamberet Mitsubishi LBW Tür AHK**

- 75182 Elektrische Vorbereitung für Ladebordwandbetrieb nach VEHH Standard
- 07356 Gewichtsvariante Vorderachse 8.000 kg /Hinterachse 11.500 kg(technisch möglich 13.000 kg)
- 78713 Batterieladesteckdose, Klemmen

**07805 Anhängerkupplung, Fabrikat Rockinger**

- 00430 Anhängerversion für Anhängerbetrieb mit durchgehender Bremsanlage
- 00733 Hinterachsübersetzung: i 2,85
- 00159 Schlussquerträger, D-Wert: 130 kN
- 02085 Anhängersteckdose für 24 Volt Betrieb, 15-polig

**06156 Anhängerkupplung, 40 mm, 130 kN**

- 00351 Kantenschutz Rahmenende

**00875 Infotainment 10 TFT Display**

- 05108 Warnblinkleuchte
- 02548 Seitenmarkierungsleuchten
- 75181 Warntongeeber Rückwärtsfahrt, abschaltbar
- 50105 Weiß IC 194
- 30804 Druckschriften (Bedienungsanleitungen)
- 30184 Reifenhersteller Fa. GOODYEAR
- 20504 Bereifung 315/70 R22.5
- 28588 KMAX S GEN-2 (3PMSF) - KMAX D GEN-2 (3PMSF)
- 72920 Betriebs- und Wartungsanleitung elektronisch

**02659 Klimaanlage vollautomatisch**

**02759 Luftfederung für Fahrerhaus**

- 05629 Sonnenblendrollo für Seitenscheibe, Fahrer- und Beifahrerseite

**02916 Fahrersitz HI-Comfort , mehrfach verstellbar, luftgefedert, integrierte Kopfstütze und integrierter höhenverstellbarer Sicherheitsgurt, Lendenwirbelstütze, mit 3-stufiger Kühl- oder Heizfunktion**

**72543 Scheinwerfer vorne LED**

**78715 LED-Rückleuchten**

**72629 Nebelscheinwerfer inkl. Kurven-/Abbiegelicht**

- 00915 Elektrische Feststellbremse

**07306 Achslastanzeige im Cluster**

**78287 Fahrspurüberwachungs-Assistent (LDWS)**

**14522 Abstandsregeltempomat (ACC)**

- 73240 Elektrohydraulische Servolenkung

Auf Wunsch unterbreiten wir Ihnen ein Leasing- oder Finanzierungsangebot.

Herr Seidel (Tel. 06652/9666-42) betreut Sie gerne.

Weitere Informationen finden Sie auf unserer Homepage.

**[www.ebert-online.de](http://www.ebert-online.de)**

!!! Irrtümer, Änderungen und Zwischenverkauf vorbehalten !!!

## Fahrzeugbilder

## Kontakt

Stefan Ebert GmbH  
Im Steierfeld 10-12  
36151 Burghaun

Tel.: 06652 / 96 66 0  
E-Mail: [info@ebert-online.de](mailto:info@ebert-online.de)

Iveco AD190S40/FP Lamberet Mitsubishi LBW Tür AHK



## Kontakt

Stefan Ebert GmbH  
Im Steierfeld 10-12  
36151 Burghaun

Tel.: 06652 / 96 66 0  
E-Mail: [info@ebert-online.de](mailto:info@ebert-online.de)



## Kontakt

Stefan Ebert GmbH  
Im Steierfeld 10-12  
36151 Burghaun

Tel.: 06652 / 96 66 0  
E-Mail: [info@ebert-online.de](mailto:info@ebert-online.de)



## Kontakt

Stefan Ebert GmbH  
Im Steierfeld 10-12  
36151 Burghaun

Tel.: 06652 / 96 66 0  
E-Mail: [info@ebert-online.de](mailto:info@ebert-online.de)

Iveco AD190S40/FP Lamberet Mitsubishi LBW Tür AHK

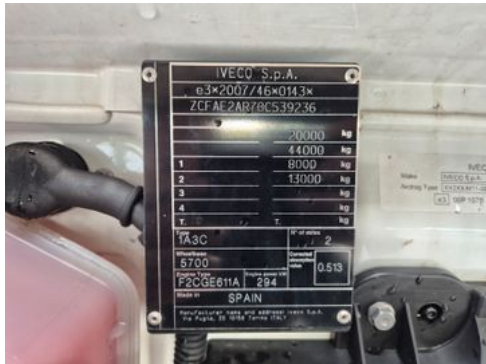


## Kontakt

Stefan Ebert GmbH  
Im Steierfeld 10-12  
36151 Burghaun

Tel.: 06652 / 96 66 0  
E-Mail: [info@ebert-online.de](mailto:info@ebert-online.de)

Iveco AD190S40/FP Lamberet Mitsubishi LBW Tür AHK



## Kontakt

Stefan Ebert GmbH  
Im Steierfeld 10-12  
36151 Burghaun

Tel.: 06652 / 96 66 0  
E-Mail: [info@ebert-online.de](mailto:info@ebert-online.de)

## Verbrauch & Umwelt

## Kontakt

Stefan Ebert GmbH  
Im Steierfeld 10-12  
36151 Burghaun

Tel.: 06652 / 96 66 0  
E-Mail: [info@ebert-online.de](mailto:info@ebert-online.de)