

Details



interne Nummer	seppimax75le
Typ	Baumaschine
Lieferfrist	1 Tage ab Bestellung
Leistung	kW / 0 PS
Kilometerstand	0 km

Preis **150.166 €**
126.190 € (Netto), 19% MwSt.

Ausstattung

- Vermietung möglich

Fahrzeugbeschreibung

Für Anfragen zur Raupe betreut Sie Herr Herden (unter Tel. 06652 / 9666-92) gerne.

Seppi M. MAX 75 LE / 75 PS / Funkgesteuertes Raupenfahrzeug / Bergungswinde / Seppi M. MICROFORST rc 155 Forstmulcher / Seppi M. H 5 rc 175 Mulcher /

lagernd & sofort verfügbar

Preis für Raupe ohne Anbaugeräte: 126.190,00 #EURO# netto / 150.166,10 #EURO# brutto

Serienausführung und Eigenschaften:

Abmessungen-:

- Gesamtbreite Raupenfahrwerk eingefahren: 1.650 mm
- Gesamtbreite Raupenfahrwerk ausgefahren: 2.450 mm
- Tiefe: 2.600 mm
- Höhe: 1.250 mm
- Länge Kettenlaufwerk: 1.570 mm

Kontakt

Stefan Ebert GmbH
Im Steierfeld 10-12
36151 Burghaun

Tel.: 06652 / 96 66 0
E-Mail: info@ebert-online.de

Andere Seppi M. MAX 75 LE 75 PS Raupe / Mulcher / Funk

- Breite Laufkette: 230 mm
- Quer-/Längsneigung: 55°
- Gewicht (ohne Ausrüstung): 2.200 kg

Motor:

- Perkins 4 Zylinder Dieselmotor
- Leistung: 55 kW / 75 PS
- Drehmoment: 270 Nm bei 1.800 U/min.
- Hubraum: 2.200 ccm
- Kühlung mit automatischem Wendelüfter (automatische Gebläsereinigung)

Antrieb:

Hydrauliksystem Werkzeuge:

- High-Flow-Hydraulikkreis (geschlossener Kreislauf) für Anbaugeräte (doppelwirkend):
- Kapazität: 93 l/min max. bei 2.750 U/min
- Druck: 380 bar

Hydrauliksystem Services:

- Low-Flow-Hydraulikkreis für Anbaugeräte (doppelwirkend):
- Kapazität: 15 l/min max. bei 2.750 U/min
- Druck: 200 bar

Hydrauliksystem Fahrzeug:

- Kapazität: 154 l/min max. bei 2.750 U/min
- max. Druck: 400 bar

Kettenlaufwerk:

- HIGH GRIP: Stabilität und Bodenhaftung bei Neigungen bis zu 55° bei optimalen Bedingungen
- Hydraulische Einstellung der Fahrzeugbreite 800 mm (2x400 mm)
- AUTO TRACK TENSION: Aktive automatische Spannung der Laufketten
- patentierte Raupenabsprungsicherung
- Stabilität und Bodenhaftung durch starkes Profil und großer Auflagefläche der Laufkette

Steuerung:

- Funkfernbedienung mit Grafikdisplay (Vitalwerte der Maschine und Neigungsanzeige)
- Reichweite: 150 m
- Potentiometer zur Geschwindigkeitskontrolle mit variablem Vorschub von 0 bis 100 %

Hebewerk:

- FLOAT: Hebewerk mit unterstützter Schwimmstellung (Auflagedruck-Regelung)

Ausstattung Standard:

- Fahrzeug mit Überrollbügel
- LED-Scheinwerfer
- Innenliegende Bauteile durch sehr robuste Stahlverkleidungen geschützt
- Bodenschutzplatte zum Schutz des Motors und der Hydraulik
- Farbe: anthrazit RAL7021|rot RAL3020

OPT 573

Bio Hydrauliköl

OPT 221

Rückseitiger Forstschutz mit Bergungswinde.

Kontakt

Stefan Ebert GmbH
Im Steierfeld 10-12
36151 Burghaun

Tel.: 06652 / 96 66 0
E-Mail: info@ebert-online.de

Andere Seppi M. MAX 75 LE 75 PS Raupe / Mulcher / Funk

Optional: SEPPI M. MICROFORST rc 155 - hydraulisches Forstmulchgerät

Preis: 23.130,00 #EURO# netto / 27.524,70 #EURO# brutto

Optional: SEPPI M. H5 rc 175 - hydraulisches Mulchgerät

Preis: 13.770,00 #EURO# netto / 16.386,30 #EURO# brutto

In unserem Lager haben wir eine sehr große Auswahl an verschiedenen Produkten von Seppi M., die sofort verfügbar sind!

Herr Herden (Tel. 06652 / 9666-92) betreut Sie gerne.

Auf Wunsch unterbreiten wir Ihnen auch gerne ein Finanzierungsangebot.

Wir sind offizieller Seppi M. Vertriebs- und Servicepartner.

Wir liefern für Sie das vollständige Seppi M. Programm!

Irrtümer und Zwischenverkauf vorbehalten!

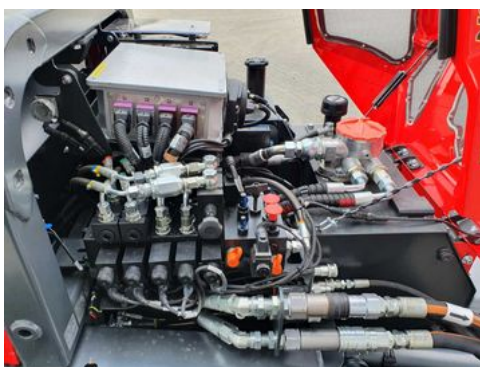
Fahrzeugbilder



Kontakt

Stefan Ebert GmbH
Im Steierfeld 10-12
36151 Burghaun

Tel.: 06652 / 96 66 0
E-Mail: info@ebert-online.de



Kontakt

Stefan Ebert GmbH
Im Steierfeld 10-12
36151 Burghaun

Tel.: 06652 / 96 66 0
E-Mail: info@ebert-online.de

Verbrauch & Umwelt

Kontakt

Stefan Ebert GmbH
Im Steierfeld 10-12
36151 Burghaun

Tel.: 06652 / 96 66 0
E-Mail: info@ebert-online.de