

Andere Dingli Magni GTBZ20AE 4x4 /20,2m / 327h /Elektro

Details



Preis

49.849 €

41.890 € (Netto), 19% MwSt.

interne Nummer	042622-4
Typ	Baumaschine
Lieferfrist	1 Tage ab Bestellung
Leistung	kW / 0 PS
Kilometerstand	0 km

Ausstattung

- Vermietung möglich

Fahrzeugbeschreibung

Dingli Magni GTBZ20AE Gelenkteleskopbühne, Baujahr: 06/2018, Betriebsstunden: nur 327h!, 4x4 Allradantrieb, Arbeitshöhe: 20.20m, seitliche Reichweite: 11.14m, Traglast: 2 Personen (230kg), Gewicht: 8.360kg, Maße: (LxBxH) 6.71m x 2.49m x 2.45m, sofort verfügbar!, guter Zustand,

Auf Wunsch unterbreiten wir Ihnen ein Leasing- oder Finanzierungsangebot., Herr Ebert (Tel. 06652/9666-0) betreut Sie gerne., Weitere Informationen finden Sie auf unserer Homepage., Irrtümer und Zwischenverkauf vorbehalten!

englisch:.,

Dingli Magni GTBZ20AE boomlift, year of manufacture: 06/2018, working hours: only 327h!, 4x4 all-wheel-drive, working high: 20.20m, horizontal reach: 11.14

m, capacity: 2 persons (230kg), weight: 8.360kg, dimensions (LxWxH): 6.71m x 2.49m x 2.45m, good condition!, ready for work!

Mr. Ebert (Tel +49 (0) 6652/9666-0) gladly assist you., For more information, visit our homepage., mistakes and prior sale

Kontakt

Stefan Ebert GmbH
Im Steierfeld 10-12
36151 Burghaun

Tel.: 06652 / 96 66 0
E-Mail: info@ebert-online.de

reserved!,

Fahrzeugbilder

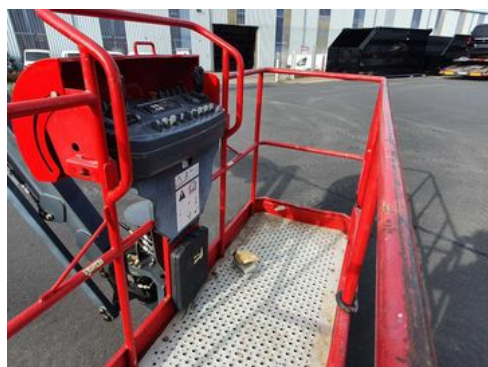


Kontakt

Stefan Ebert GmbH
Im Steierfeld 10-12
36151 Burghaun

Tel.: 06652 / 96 66 0
E-Mail: info@ebert-online.de

Andere Dingli Magni GTBZ20AE 4x4 /20,2m / 327h /Elektro



Kontakt

Stefan Ebert GmbH
Im Steierfeld 10-12
36151 Burghaun

Tel.: 06652 / 96 66 0
E-Mail: info@ebert-online.de

Verbrauch & Umwelt

Kontakt

Stefan Ebert GmbH
Im Steierfeld 10-12
36151 Burghaun

Tel.: 06652 / 96 66 0
E-Mail: info@ebert-online.de